



VÄSTERÅS STAD

DOKUMENTATION ORTSDIALOG TILLBERGA



NÄR: 7 juni, kl. 18:00 – 21:00
VAR: Medborgarhuset, Tillberga
DELTAGARE: ca 60 personer
(politiker och tjänstemän ej inräknade)

Stadsbyggnadsförvaltningen
Västerås Stad

DIALOG OM TILLBERGAS UTVECKLING

Hur ser Västerås kommun ut om tio eller tjugo år? Hur många bor i kommunen och *var* bor alla? I stadens vision *Västerås 2026 – Staden utan gränser* går att läsa att kommunen ska ligga i tätan med världsledande kunskap, men även om engagemang, delaktighet och mångfald i hela kommunen, på landsbygden, i större bostadsområden och vid Mälaren.

Översiktsplan Västerås 2026 är ett av stadens styrande dokument för hur kommunen ska växa och utvecklas och som i sitt innehåll utgår från visionen. Frågor som planen tar upp är var och hur kommunen ska utvecklas genom nya bostäder, platser för näringsliv, gröna områden för rekreation, jordbruksmark och kommunikationer. Här framgår också att en hållbar utveckling i kommunen bygger på att både land och stad utvecklas. Det ska vara möjligt att bo och verka på landsbygden. Det betyder att det ska finnas boende för olika skeden i livet, bra kollektivtrafik, service och närhet till strövområden och rekreation. Platsbundna näringar som jord- och skogsbruk, men även andra typer av näringar ska kunna utvecklas på ett hållbart sätt.



Serviceorter på landsbygden

För att stärka livet på landet, pekar översiktsplanen ut nio stycken så kallade *serviceorter*. Det är i dessa orter som nya bostäder, busslinjer, service och mötesplatser i första hand ska lokaliseras. Genom att medvetet arbeta så, kan förutsättningar för att behålla och utveckla viktiga vardagliga funktioner stärkas. Serviceorterna är Skultuna, Tillberga, Tortuna, Orresta, Irsta, Gäddeholm, Kvicksund, Barkarö och Dingtuna. I sju av dessa genomför nu kommunen en ortsdialogturné. En dialog har redan genomförts i Skultuna och i Kvicksund avslutas en dialog under 2018.

Ortsdialogerna syftar till att öka kunskapen om serviceorterna

För att vet hur serviceorterna kan stärkas, behöver kommunen ha kunskap om hur det är att leva, bo och verka i dem. Experterna på det är förstas de som bor och verkar på orten. Ung som gammal. Det är skälet till den dialogturné som nu genomförs under 2018 på uppdrag av Byggnadsnämnden i Västerås stad. Slutresultatet är ett samlat underlag där både boende

och verksammas erfarenheter fångas upp, tillika kommunens kunskap.

Dokumentation av ortsdialogen i Tillberga

Den 7 juni 2018 bjöd Västerås stad in till en ortsdialog i Tillberga medborgarhus. Nästan 60 personer medverkade, samt politiker och tjänstemän från stadens olika förvaltningar. Det här är en dokumentation av mötet i maj. Vår förhoppning är att den ger en god bild av kvällens dialog och vad som på olika sätt *skrevs ned* i både mobiler och på papper. Alla sju ortsdialoger följer samma princip och steg för att de ska kunna jämföras serviceorterna emellan. I innehållsförteckningen på sida 4 framgår också stegen i dialogen och vad som gjordes under respektive steg.

Vad händer nu?

Karta och enkät på stadens hemsida

Fram till den 31 augusti har boende och verksamma på orterna möjlighet att gå in på stadens hemsida¹ och på en karta peka ut platser som de har en särskild relation, tanke eller åsikt om. Kring den 25 augusti lanserar vi också en digital enkät som borrar vidare i frågor som boende, kommunikationer och avfallshantering.

Planeringsunderlag för synpunkter i höst

Under sensommar och tidig höst tar vi fram ett planeringsunderlag om Tillberga. Det vill vi gärna ha synpunkter på, så under två månader kommer det vara möjligt att tycka till om underlaget. Vi skickar ut det till alla som medverkade i ortsdialogen och som också ville ha planeringsunderlaget för synpunkter.

Politisk förankring av planeringsunderlagen våren 2019

När två månader gått, samlar vi ihop alla inkomna synpunkter och ser över och förbättrar planeringsunderlaget. Nästa steg är att förankra underlaget politiskt i Byggnadsnämnden, så att dokumentet får en formell status. Då kan det användas som ett kunskapsunderlag för både mindre och större beslut. En viktig avgränsning i arbetet är att planeringsunderlagen inte kommer att innehålla några mer utvecklade förslag på åtgärder. Fokus är hur den fysiska miljön fungerar utifrån sett utifrån boende och verksammas perspektiv. Arbetet ska vara klart under andra kvartalet 2019.

¹ Västerås stads hemsida: www.vasteras.se/Tillberga

Frågor?

Hör gärna av dig till översiktsplanerare Eva Widergren eller Anna Jägvald på Stadsbyggnadsförvaltningen:

Eva Widergren, eva.widergren@vasteras.se, tfn 021 - 39 35 39

Anna Jägvald, anna.jagvald@vasteras.se, tfn 021 - 39 32 11

Ett varmt tack till alla er som medverkade på dialogen i Tillberga!

INNEHÅLL

Innan mötet startade, fanns det möjlighet att prata kring en mindre utställning som i korta ordalag beskrev Tillberga utifrån ortens historia och statistik. På en karta kunde alla även markera sin favoritplats. Därefter grupperade sig deltagarna vid bord för ca 6-8 personer.

Byggnadsnämndens ordförande Lars Kallsäby (C) hälsade alla välkomna, tjänstemännen presenterade sig och kvällens innehåll beskrevs.

Nedan beskrivs dialogens aktiviteter, vilka syftade till att fånga upp hur deltagarna ser på orten, till exempel hur olika platser på orten används, service, kommunikationer, boende och delaktighet. Allt som finns med i dokumentationen har skrivits ned av deltagarna.

Mentimeter **sid.6**

Dialogen startade med att deltagarna via sina mobiler fick beskriva hur de trivs i Tillberga i skalan; mycket bra, bra eller mindre bra. De fick också beskriva orterna med en känsla, vilket redovisas i ett s.k. ordmoln. 39 personer deltog genom ett digitalt s.k. Mentimeterverktyg.

Historia **sid.7**

En allmän diskussion kring värdet av de historiska platserna och varför de är viktiga för bygden.

Favoritplats i Tillberga **sid.8**

Deltagarna satte hjärtan på en karta där varje hjärta visar en favoritplats i Tillberga.

Plus och minus **s.9-10**

Deltagarna fick vid varje bord tillsammans på papper lista de fem mest positiva och fem mest negativa sidorna i Tillberga. Listorna samlades och sattes upp på väggarna. Varje deltagare fick därefter sex stycken ”pluppar” som de fick placera ut som de själva ville, på plus och/eller minuslistorna.

TEMATISKA GRUPPDISKUSSIONER

Andra halvan av dialogen ägnades åt att diskutera fem olika teman. Deltagarna kunde fritt välja de teman som de helst ville prata om. Passet var indelat i tre sessioner, vilket innebar att deltagarna kunde diskutera olika teman under sammanlagt 45 minuter.

Tema 1: Aktiviteter **sid.11-13**

Deltagarna diskuterade, skrev och markerade på karta utbudet av aktiviteter i form av stråk och platser.

Tema 2: Civilsamhälle och service **sid.14-16**

Deltagarna diskuterade vilka möjligheter det finns att vara delaktig och engagera sig i bygden, samt tillgängligheter och brister i den kommersiella och offentliga servicen.

Bilder **sid.17**

Tema 3: Näringsliv och boende **sid.18-19**

Deltagarna gav sin syn på hur näringslivet fungerar samt hur boendesituationen ser ut på orten.

Tema 4: Kommunikationer **sid.20-21**

Deltagarna diskuterade hur kommunikationerna (vägar, gång- och cykelvägar, kollaktivtrafik m.m.) fungerar och vad som kan förbättras.

Synpunkter i lådan **sid.22-23**

Deltagarna fick under dialogen möjlighet att även lämna in övriga synpunkter.

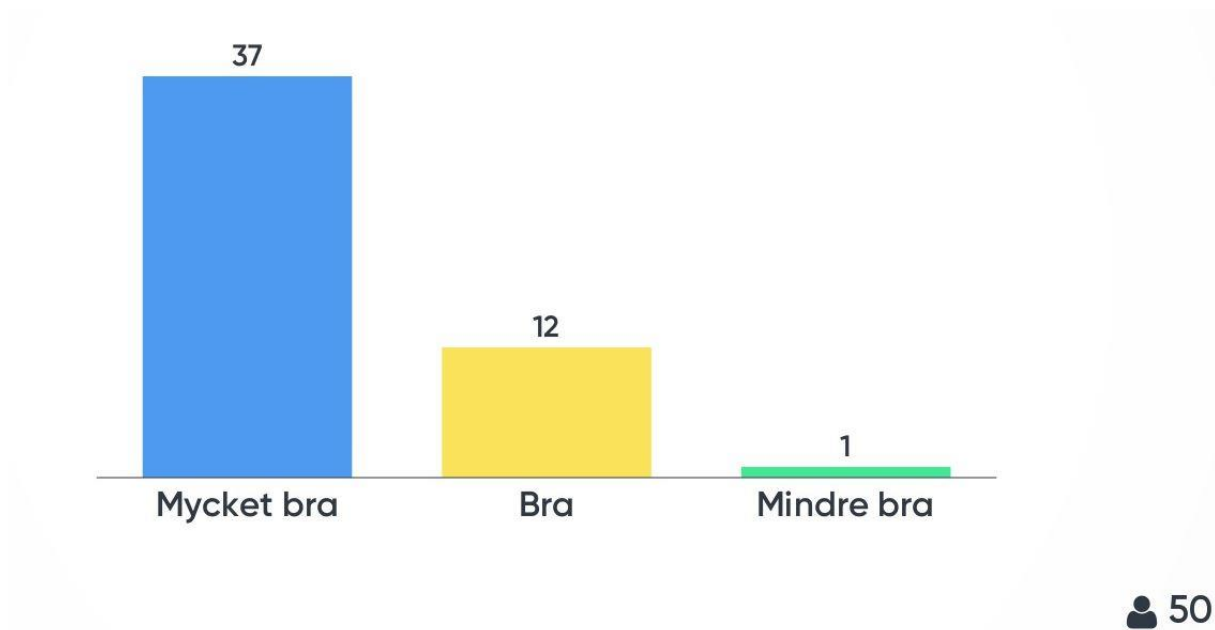
Vad tyckte deltagarna om dialogen? **sid.24**

En enkel utvärdering i form av glad, neutral eller sur min.

Medverkande tjänstemän på ortsdialogen **sid.24**

MENTIMETER

HUR TRIVS DU I TILLBERGA?



BESKRIV TILLBERGA MED EN KÄNSLA



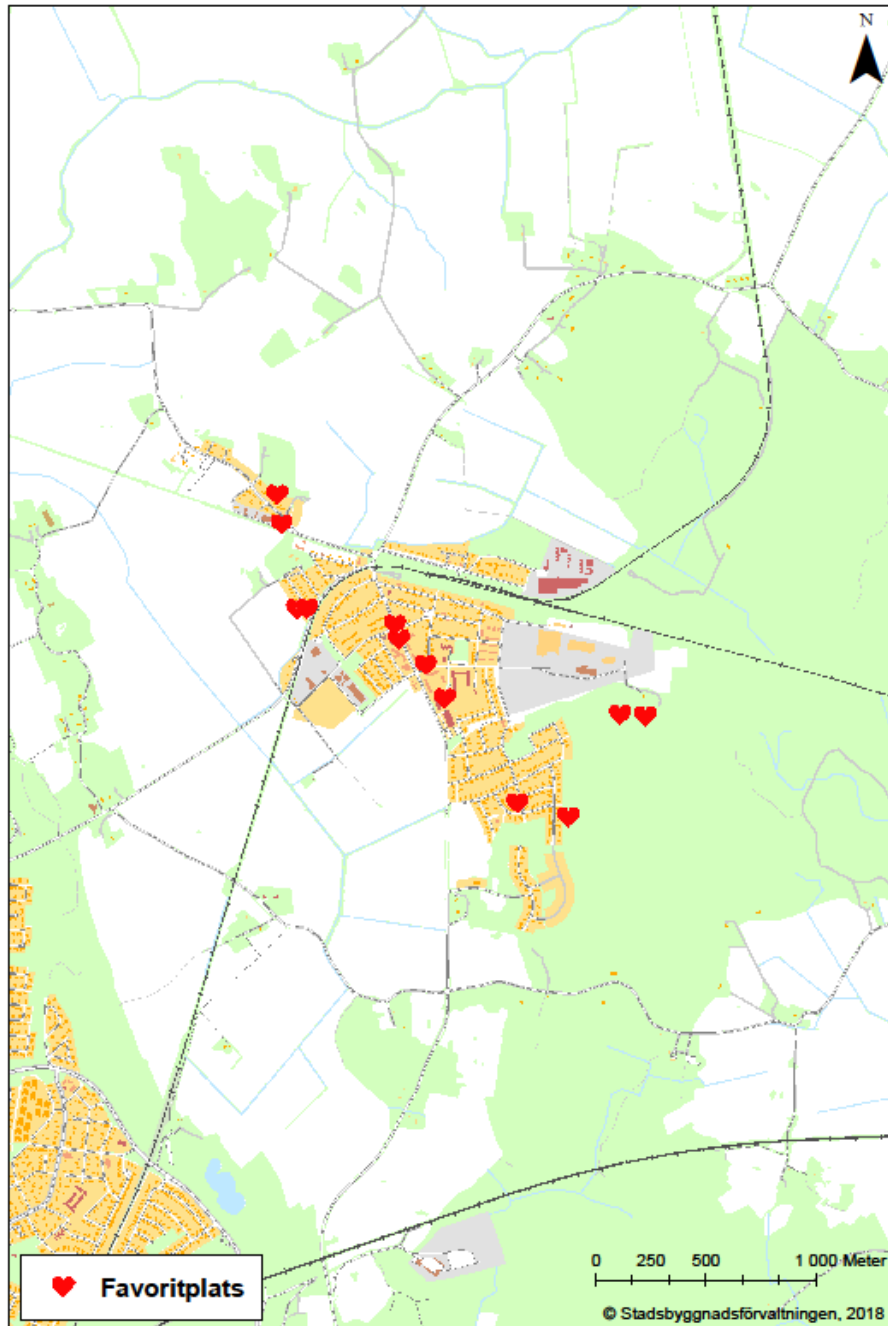
TILLBERGAS HISTORIA

En allmän diskussion kring värdet av de historiska platserna och varför de är viktiga för bygden.

- Gör en cykelväg efter gamla järnvägsbanken, marken är ju plan!
- Butiken saknas.
- Järnvägen saknas.
- Går det att renovera stationshuset och få det levande igen, t ex genom en ungdomsgård eller andra aktiviteter för ungdomar.
- Lokförargatan och Tegelvägen- två gjutier.
- Skolor, flera stycken mot Tillberga.
- Många små butiker.
- Hotell på Järnvägsгатan.
- Elektrisk kvarn.
- Grusvägar.
- Järnvägsгатan hette Allégatan.
- Egen brandkår.
- Järnvägsverkstäderna, loket flyttas till Nora.



FAVORITPLATS I TILLBERGA



PLUS

Topp 5

1. TGS

4. Badhus

- 1 Bra bussförbindelse, saknas busshållsplats Bösseberg & Järnvägsstation
- 2 Motionsspåret, Renovering av badhus m.m. (2)
- 3 Skola upp till åk 9
- 4 Äldreboende (behöver utökas) (1)
- 5 Gemenskap & blandning av generationer

- 1 TGS – mångaktiviteter för daglediga (2)
- 2 Vårdcentral (4)
- 3 F, 1-9, öppen förskola, privat dagis (6)
- 4 Badhus + sporthall
- 5 Medborgarhuset(5)

- 1 Trygghet (2)
- 2 Mötesplatser (Sporthall m.m.) (17)
- 3 Gemenskap
- 4 Familjärt/ Vi-känsla (2)
- 5 Bussförbindelse (1)
6. Samsyn Tillberga + Hembygdsföreningen

Övriga styrkor
Lagom Stort (2)

- 1 Bra bussförbindelser (6)
- 2 Bra samhällsservice (TGS m.m.) (6)
- 3 Lekplatsen – den nya (3)
- 4 Närhet till skog & mark (1)
- 5 Aktivt föreningsliv - samsyn Tillberga (4)

- 1 Medborgarhuset
- 2 TGS (11)
- 3 Industrierna (2)
- 4 Badhus (1)
- 5 Busstäthet

Siffror i parentes visar hur många av deltagarna som gett synpunkten en röst/plupp.

2. Mötesplatser

5. Samhällsservice

3. Skola

- 1 TGS – enkelt att engagera & omsorg (4)
- 2 Högstadieskola F-9 (3)
- 3 Simhall (4)
- 4 Citypraktiken – Bra med parkeringar (7)
- 5 Fina Utemiljöer – Utegym, spår, lekparkar

- 1 Badhus (9)
- 2 Medborgarhuset (4)
- 3 Föreningslivet (2)
- 4 Hela skolgången FSK- åk 9 (5)
- 5 TGS (5)

Övriga styrkor
Cykelbanan

- 1 Decentraliserad service – Fungerar bra – 500 andel. ägare (1)
- 2 Högstadieskola, badhus
- 3 Öppna tågsstation/tågstopp (3)
- 4 Bra strövområden/rekreation (1)
- 5 Rikt föreningsliv – inkl. idrott (1)

Övriga styrkor
Bra kommunikationer – nära Västerås

- 1 Medborgarhuset/Bibliotek/Ö. Förskolan (1)
- 2 Badhus/Sporthall/Hubbovallen (9)
- 3 Bilverkstad (2)
- 4 Gymmet (1)
- 5 Motionsspår (1)

- 1 Frihet
- 2 Gemenskap
- 3 Badhus
- 4 Föreningarna
- 5 Kvartan (4)

Övriga styrkor
Bra lokal info via tv & bibliotek
Öppna förskolan

MINUS

Topp 5

1. Affär

4. Fler bostäder

2. Äldreboende

5. Slitna utemiljöer

3. Dåliga vägar

- 1 Linjedragning av buss (1)
- 2 Skötsel av grönytor (5)
- 3 Vägunderhåll – gator och gångbana (5)
- 4 Hyresbostäder (5)
- 5 Äldreboende (16)

Övrigt som kan bli bättre
Mer levande centrum (1)

- 1 Affär (9)
- 2 Tillräckligt med platser på äldreboende
- 3 Att tågen inte stannar (4)
- 4 Främlingsfientligt (2)
- 5 Inställningen att allt ska finnas med några andra ska fixa (1)

Övrigt som kan bli bättre
Trafiksituationen (många farddårar) (1)

- 1 Dåliga vägar (8)
- 2 Saknad av matbutik (2)
- 3 Allmän vandalisering (7)
- 4 Utemiljöer slitna (8)
- 5 Saknad Polis/samarbete (4)

Övriga som kan bli bättre
Busskort för skolbarn från Hökåsen

- 1 Bygg lägenheter (2)
- 2 Tågstopp (1)
- 3 Affär (1)
- 4 Cykelbana till Malmabanan (6)
- 5 Skräpigt vid järnvägsgränd (1)

- 1 Tåget stannar inte (1)
- 2 Affär (4)
- 3 Parkeringsplatser vid arrangemang (6)
- 4 Underhåll gator
- 5 Gångbron – Verkstadsg/Järnvägsg (5)

Övrigt som kan bli bättre
Gör Lekberga till ny utomhusmötesplats

- 1 Lokaltrafik – turtäthet 1/timme kvällstid (3)
- 2 Affär saknas (1)
- 3 Saknar fler boendeanternativ (1)
- 4 Minskade öppettider på biblioteket (1)
- 5 Ungdomar vill ha mer öppettider på fritidsgården

- 1 Busshållsplatser fler (1)
- 2 Tåg som ej stannar
- 3 Affär (2)
- 4 Förfallen Utemiljö. Tråkig (2)
- 5 Var är pengarna till sporthallen... (1)

Övrigt som kan bli bättre
Billiga lägenheter till ungdomar. (5)
Seniorboende (2)

- 1 Saknas en affär (17)
- 2 Långt till bussen från vissa områden (2)
- 3 Finns fortfarande inga läktare i sporthallen (5)
- 4 Bättre bo över järnvägen, bron (1)
- 5 Dålig trafikmiljö

Övrigt som kan bli bättre
Flera hjälplärare i skolan
Dåliga kommunikationer till Hökåsen
Saknar hyresbostäder

- 1 Inga tågstopp (6)
- 2 Trafiksituationen i vissa delar (7)
- 3 Ingen mataffär, bank, post (1)
- 4 Få platser inom äldreomsorgen (7)
- 5 Brist på nybyggnation (9)

TEMA 1: AKTIVITETER

Vilka områden för utevistelse kan utvecklas och hur?

- Grusplan vid skolan är dåligt underhållen samt att det finns en 60m bana som varit övervuxen i många år. Gör iordning så den kan användas av skolan och fritids till sport m.m. På vintern kan den vara en bra plats att spola is på.
- Anlägg cykelhopp vid Tillberga IP.
- Tennisplan vid Brandvägen.
- Går det att skapa en rundslinga för cykling mellan Tillberga och Hökåsen via ny cykelbana, t.ex. bredvid Västeråsvägen?

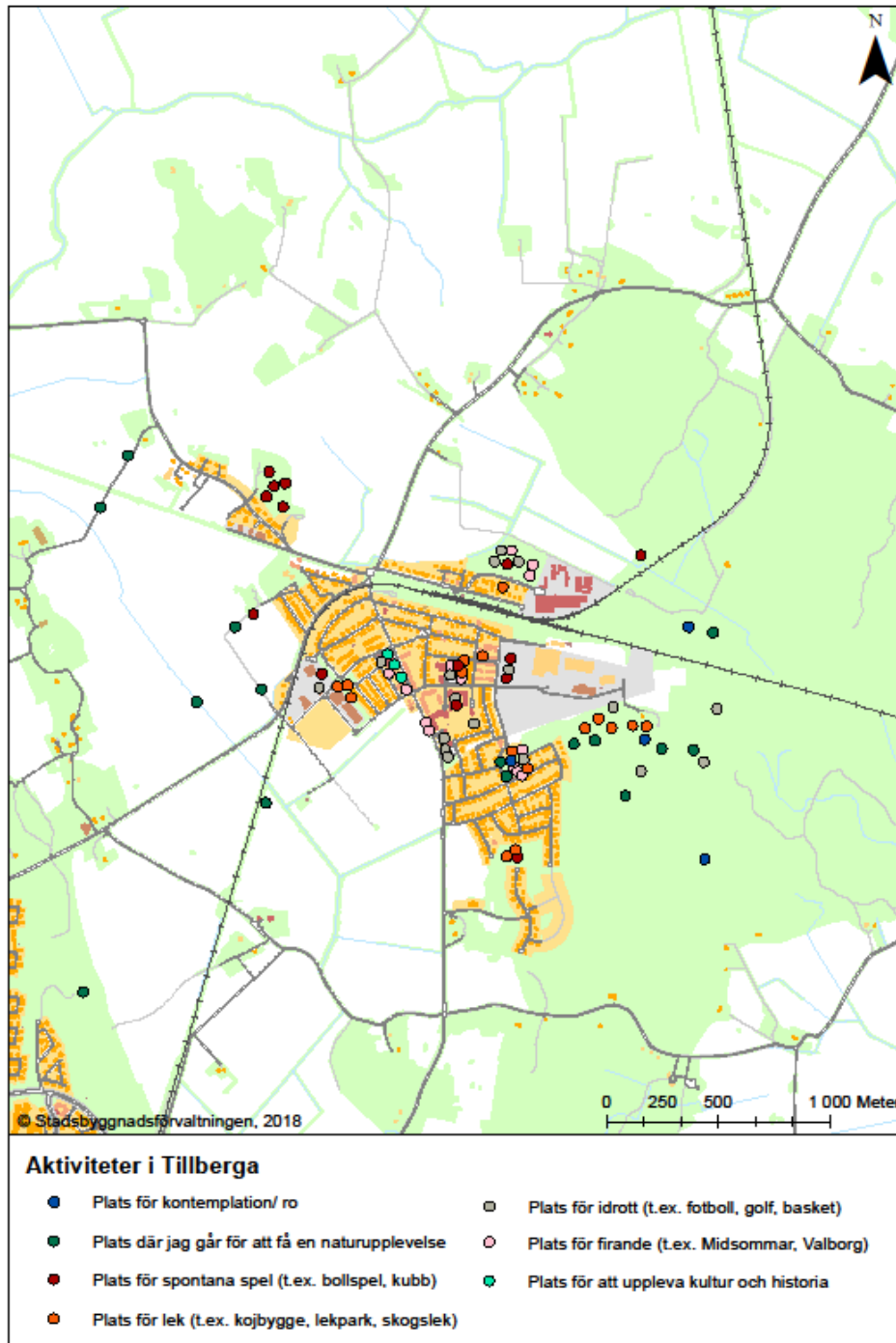
Finns gröna områden som är viktiga att bevara som de är?

- Bössebergsparken för lek och rekreation.
- Skogen för lek och rekreation.
- Grönområden längst med Kvarnbacksvägen.

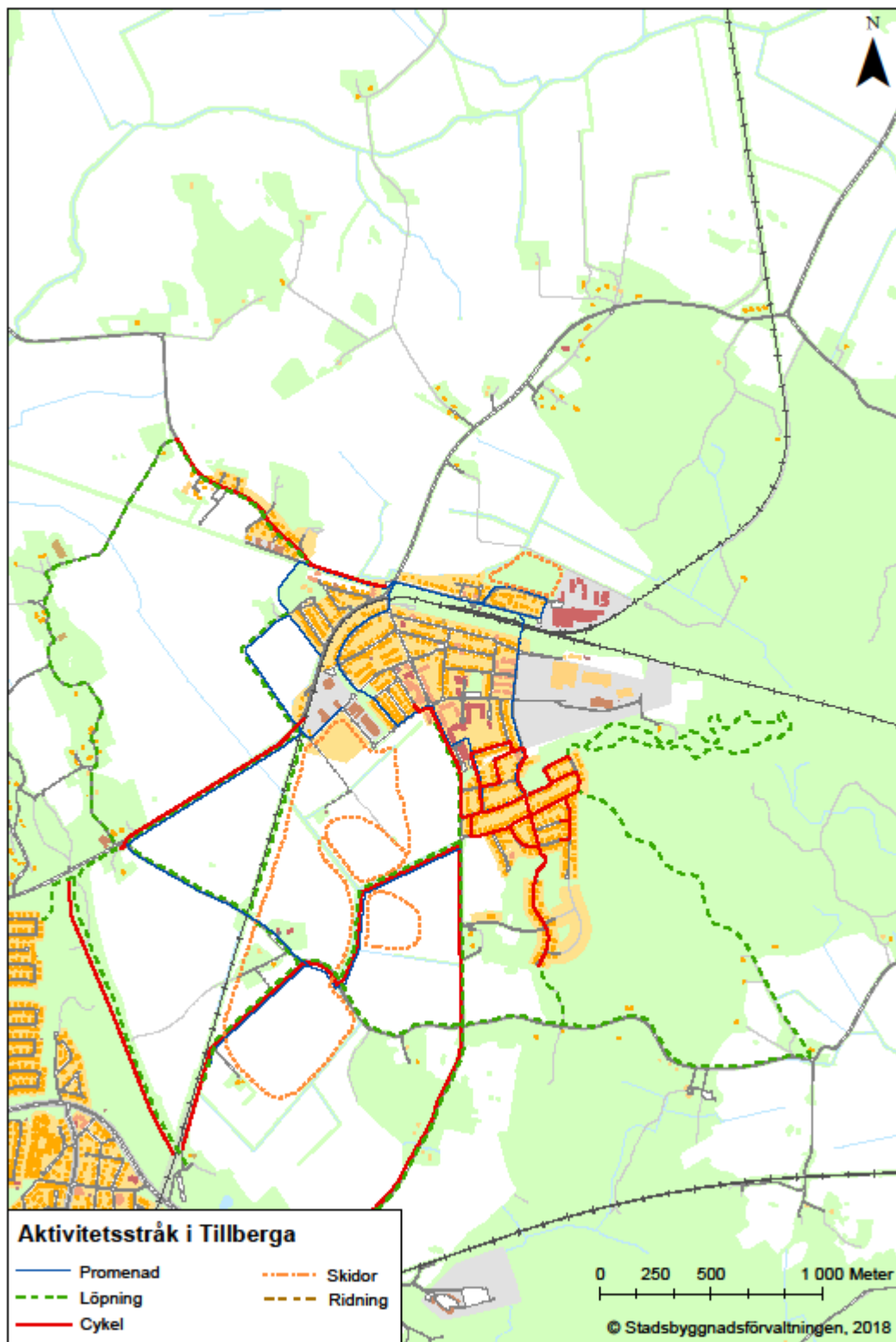
Övriga tankar om lokal utveckling:

- Inomhusgym i servicehuset med bowling, boule och minigolf.
- Längre öppettider på fritidsgården.
- Återanställ en bibliotekarie.
- En anställd till dagverksamheten på 100 %.
- Mötesplatstjänst från 80 % → 100 %.
- För få papperskorgar.
- Gärna infoskyltar om djur och natur i skogen.
- Vattenlek i Lekberga.
- Utveckla Tillbergas "framsida"- området med affären och Tillbergamacken. Där är det slitet och fult. Behöver "snyggas upp", göras fina, detta är det första som syns av Tillberga.
- Paddelbana.

TEMA 1: AKTIVITETER



TEMA 1: AKTIVITETER



TEMA 2: CIVILSAMHÄLLE OCH SERVICE

SERVICE

Vilken offentlig service tycker du är viktigast att ha tillgång till?

- Barnomsorg och skola
- Äldreboende och hemtjänst
- Postombud
- Bibliotek
- Badhus
- Sporthall

Vad av den offentliga servicen tycker du är tillgänglig- och var ser du brister?

- Fler äldreboendeplatser
- När befolkningen växer behöver barnomsorg/skola utvecklas
- Utöka vårdcentralen
- Behov av fler/utökad äldreboende
- Boendespiral är satt ur spel
- Brist att TBs förskola inte åker buss gratis när andra kommunala får

Vilken typ av kommersiell service tycker du är viktigast att ha tillgång till?

- Livsmedelsbutik
- Gärna en manufakturaffär av något slag
- Macken, verkstad, luftpump
- Bra utbud av restauranger

Vad av den kommersiella servicen tycker du är tillgänglig- och var ser du brister?

- Att folk på orten utnyttjar butikerna som planeras, även den mack och bilverkstad som anläggs och inte åker till Västerås för då kan man inte komma och säga att det inte görs något på orten.
- Kul att gym har öppnat
- Saknar affär och bankomat

Har du idéer och tankar på hur servicen kan bli mer tillgänglig för er som bor i Tillberga?

- Visst är det mycket aktiviteter på både Hubbovallen och Medborgarhuset men det är ju så att det går att förbättra.
- Bygg ett centrum mellan skolan/badhuset och medborgarhuset
- Mer reklam för nya "minilivs"

TEMA 2: CIVILSAMHÄLLE OCH SERVICE

DELAKTIGHET OCH ENGAGEMANG

Var träffas ni i Tillberga?

- Medborgarhuset
- Hubbovallen
- Teleberga
- Budhuset
- Sporthallen
- Skolan
- Bösebergsparken
- Öppna förskolan
- Föräldraråd
- Mycket umgänge mellan familjer.
Har man barn är det lättare
- Facebook
- Stort utbud av kulturaktiviteter, UKM, TB Event- förening för ung kultur
- Nära samarbete med Västmanlandsmusiken, kultur i stadsdelar och Lions Tillberga

Hur ser föreningslivet ut?

- Tillberga IK: handboll, fotboll och innebandy
- Brottning
- Samsyn Tillberga
- Det finns mycket aktiviteter och de äldre är jätteaktiva
- VGF är på gång med gympa för barn
- Kyrkan har körer
- Folk är dåliga på att engagera sig ideellt
- Hembygdsföreningen
- Hyresgästföreningens lokal
- PRO
- TGS (Rallarsvingen, Julmarknad och Valborg)
- Aktiv fritid för alla (för funktionshindrade och äldre)
- Veterandagsgänget
- Kyrka
- Hubbolunken

Hur ser möjligheten att engagera sig i bygdens utveckling ut?

- Gör det enklare att hyra kommunens lokaler för kulturverksamhet som dans
- Det finns lokaler vilket är en stor fördel mot andra orter
- Vill man något går man till PO, Anders och Angelica
- TGS är sammanhållande kraft, jätteviktigt!
- Grannskapssamordnare är också en unik frihet

Förslag på förbättringar

- Renovera bron över järnvägen
- Uterum saknas som mötesplats
- Information kan förbättras, oenighet råder
- Bösebergsparken kan utvecklas t ex utegym
- Medborgarhuset behöver bli klart, kommande bidrag behövs
- Låt fler än TGS bestämma, saml alla goda krafter träff
- Skyltar på olika mötesplatser
- Fasta affischplatser





TEMA 3: NÄRINGSGLIV OCH BOENDE

BOENDE



Vilken typ av boende behövs på orten?

- 55+ boende, ej insatslägenheter. Ev. dispositionsavgift, nära centrum
- Alternativ till villa, t.ex. insatsradhus.
- "Skilsmäsoalternativ"
- Äldreboende
- Hyresrätter av alla slag
- Blandat boendeför att utveckla dynamiken i lokalsamhället.
- Går det att bygga bokaler, där näringsverksamhet kan kombineras med boende, t.ex. en hantverkarlokal i kombination med en lägenhet.
- Billigt boende & låga lokalkostnader
- Flerbostadshus
- Äldreboende
- Ungdomslägenheter
- Bygg äldreboende där gamla skola låg tidigare eller bakom macken.

Var kan ny bebyggelse lokaliseras?

- Bind ihop Tillberga & Hökåsen
- Ej på andra sidan järnvägen

Vad tycker du är ett attraktivt boende i Tillberga?

- Naturnära
- Lägenhet med hiss (hyres-, insats)
- Bra med blandad bebyggelse – dock behövs fler radhus och lägenheter.
- Naturnära

TEMA 3: NÄRINGSLIV OCH BOENDE

NÄRINGSLIV

Vad skulle kunna bli bättre med näringslivet i Tillberga?

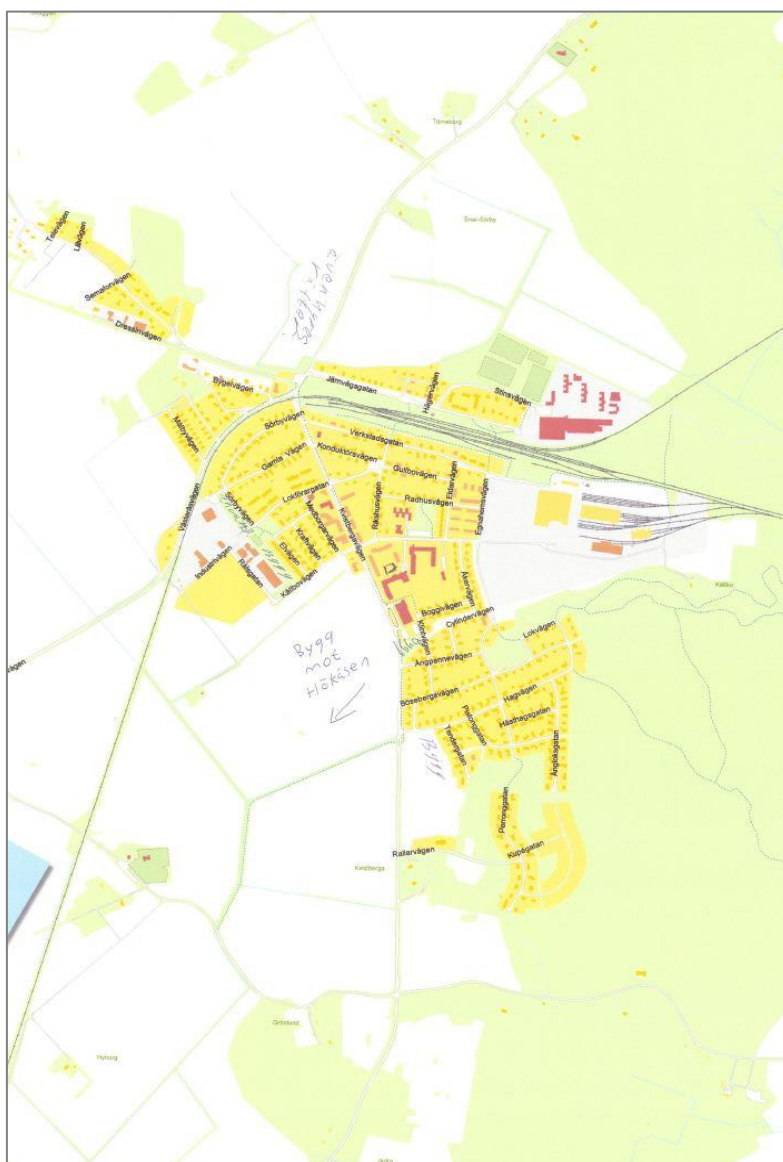
- Butik
- Arbetstillfällen
- Fler småindustrier
- Möjlighet till marknadsföring för lokala företag, ex. lokal-tv.
- Mässa i Medborgarhuset.

Hur får vi fler som besöker Tillberga? Finns besöksmål som kan utvecklas?

- Badhuset
- Skapa en badplats med utomhusbassäng
- Bättre uppskyllning av verksamhet. Folk vet inte att biblioteket finns eller restaurangen Rallarosen får besökas av alla.

Vad är bra med näringslivet i Tillberga idag?

- Gym
- Macken, Autoexperten
- Järnverkstad
- JB Smide
- Sörby Järn
- El-mopeder
- Egenföretagare: El, VVS, Snickare
- Strömbergs bodycote
- Tågverkstan växer och



TEMA 4: KOMMUNIKATIONER

Kan du lätt ta dig dit du vill till fots, med cykel eller med kollektivtrafik?

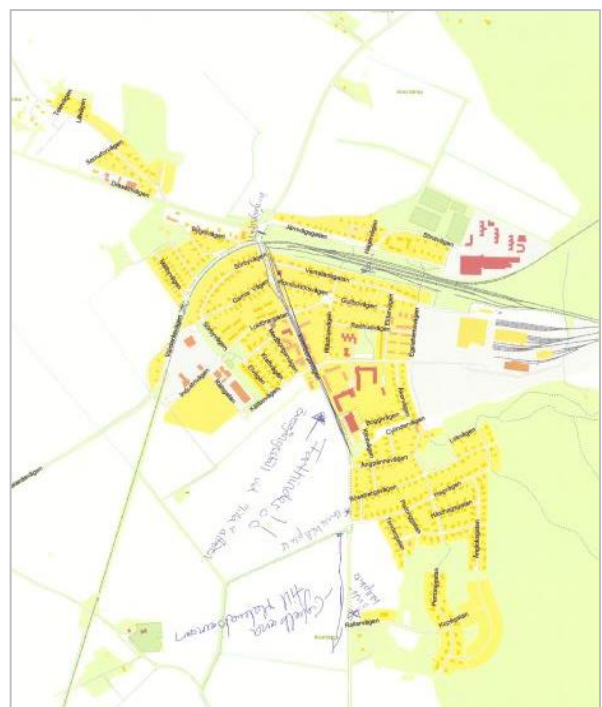
- Saknas cykelväg från Kvarnbacka.
- Fler Busstopp! Återgå till gamla!
- När det går (ej kvällar och helger). Måste gå att jobba udda tider och vara på aktiviteter någon annanstans.
- Cykel mellan Hökåsen & Tillberga är hopplöst. Ingen vill väl åka runt Hubbo kyrka när man ska emellan. Barnen åker från Hökåsen till Tillberga skola (7-9)
- Snöröja sanda vägar trottoarer cykelbanor
- Laga gatubelysning, klipp ner buskar
- Åka buss till stan tar för lång tid, för att öka resandet förslås ett tågstopp vid stationen alternativt att vissa bussar går direkt till Västerås utan att passera Hökåsen
- Saknas cykel/gå trottoar.
-

Vad skulle behövas för att du skulle ställa bilden hemma och istället ta bussen/cykeln/promenera till ditt mål?

- Bättre cykelkopplingar
- Cykelbana Tillbergaleden mot sjukhuset, ej över Hökåsen.
- Bättre kollektivtrafik
- Öppna järnvägsstation
- Snabbare förbindelser givetvis.
- Bättre kollektivtrafik
- Tågstopp, större möjligheter för boende utanför Tillberga.
- Se över busstorlek, får bara plats med 1 barnvagn eller 1 rullator.
- Kortare restid till centrum, ex. även bussträckning via Tillbergaleden.

Finns det några platser/sträckor som inte fungerar bra?

- Mycket potthål: Kvistbergav. →Västerås, genom samhället.
- Kvarnbacksvägen med hög hastighet, relativt mycket trafik, saknas gång och cykelbanor. Önskas lägre hastighet och gångbana. Många på Kvarnbacken har drivit denna fråga genom åren utan resultat. Skolskjutshållplats saknas. Vill se samma lösning som på Anundshög.
- Korsningen mot Anundshög, Finnslätten eller Tillbergaleden sätt dit en stoppskylt – MINST. Galet många läskiga olyckor (Malma)
- Inget övergångsställe till macken där minilivs, metro och postläda, paketservice finns.
- Området vid tågstationen är skräpigt och övervuxet. Det är inte heller så trevligt vid den stängda matöppet. Ger ett intryck av att det är förfallet.
- Kvarnbacksvägen – hög hastighet, tung trafik
- Kvistbergavägen – höga hastigheter
- När man åker in till centrum finns ingen hållplats mellan Kristansborgsskolan och Kopparlunden.
- Hållplats för Mällbyområdet
- Rakare cykelväg mot Västerås.
- Gångbro över järnvägen är i dåligt skick
- Lätt för billister att köra nära Tillbergaskolan (rondellen).



SYNPUNKTER I LÅDAN

- Cykel/gångbana Västeråsvägen
- Affär?
- Bra att macken vill försöka...
- Bra med renovering av badhuset
- Bra med gym
- Viadukten, renovering och säkerhet?
- Värna om IP och medborgarhuset?
- Sörbyskolan? Vad kan göras med hela gården?
- Cykelbana: Kvarnbacken-Tillberga?
- Bra med blandning av generationer
- Fräscha upp alla kommunala lokaler
- Mer fritidsgård året om
- Badhus öppet året om
- Snabbare hantering av olycksfall. Det har tagit över sex månader och lämnats in fem kopior av alla papper
- Läkare, sköterska, fysioterapeut arbetar fem dagar i veckan heltid. Kurator (?)
- Mer bussar måndag till fredag morgon eftermiddag och alla kvällar
- Laga all belysning
- Klipp ner buskar
- Plocka skräp
- Fyra rätter per dag att välja på via rallarroten
- Sanda efter snöröjning
- Snöröj snarast
- Snabb information så att det inte undras så mycket
- Teleslinga i Medborgarhuset, skolmatsalen och sporthallen
- Mer öppettider på biblioteket, stänger ej på sommaren. Förut 250 %, nu 75 %
- Att TGS och Citypraktiken (?) följer lagen och praxis
- Att alla tåg stannar i Tillberga
- Man ska kunna bo kvar i livets alla skeenden om man vill
- Fler hyresrätter, och ägda av Mimer. De privata sköter sig inte
- Bygg mer handikappsanpassade bostäder. Varierade hyreshus som radhus, parhus och villor.
- Se till att TGS personal är uppdaterade L-HLR ABC-C
- Fler hjärtstartare
- Brandövning
- Fler aktiviteter som sammanför olika åldersgrupper
- Grannsamverkan sover



SYNPUNKTER I LÅDAN

- Hemtjänsten håller inte tystnadsplikten ofta
- Hemtjänsten har otillräcklig bemanning, hinner ej utföra sina uppdrag
- Tillräckligt med förskoleplatser, äldreboende, LSS
- Bidrag till TGS så att de får samma möjligheter som andra
- Skyddsrummet i servicehuset används som förråd
- Det finns inte tillräckligt med skyddsrum till alla invånare i Tillberga
- Beredskapsplanen är inte utdelad, var ska folk gå?
- En affär och ett café, som säljer lotter
- "Cykelmotorväg" på Tillbergaleden
- Rakare cykelbana till Västerås



VAD TYCKTE DELTAGARNA OM DIALOGEN?

Glada miner:	36 st	100 %
Neutrala miner:	0 st	
Sura miner:	0 st	
Totalt antal röstande:	36 st	

MEDVERKANDE TJÄNSTEMÄN PÅ DIALOGEN

Karin Bodlund, Sociala nämndernas förvaltning
Stefan Brandberg, Kultur-, idrotts- och fritidsförvaltningen
Karin Spets, Kultur-, idrotts- och fritidsförvaltningen
Jan Melander, Kultur-, idrotts- och fritidsförvaltningen
Riitta Forngren, Teknik- och fastighetsförvaltningen
Jenny Bergström, Teknik- och fastighetsförvaltningen
Ann Jägvald, Stadsbyggnadsförvaltningen
Tomas Persson, Stadsbyggnadsförvaltningen
Mia Ståhlberg, Stadsbyggnadsförvaltningen
Eva Widergren, Stadsbyggnadsförvaltningen