

# MOTTAGNINGSSSTATION FINNSLÄTTEN

## Gestaltning PM

## UPPDRAGSFÖRKLARING

Uppdraget omfattar färgsättning av anläggning för mottagningsstation vid Finnslätten. Arbetet sker i samband med framtagandet av detaljplan. För den tekniska kompetensen står Linjemontage, Sweco Architects bistår i huvudsak med färgsättning av de tekniska anläggningarna.

Detta dokument presenterar en platsanalys där platsens möjligheter visas och förslag på färgsättning utifrån detta. Till sist presenteras visualiseringar av anläggningen och föreslagen färgsättning.

Medverkande från Sweco:  
Erik Hidman, Uppdragsledare/Arkitekt  
Meyav Sandy, Arkitekt

På uppdrag av:  
Joakim Hedmark, Mälarenergi Elnät



Framtida utbyggnad

Terminalvägen

Restinghouse

LUGNA GATAN NORR

Framtida utbyggnad

LUNDALEDEN VÄST

NORTHVOLT BESÖKSCENTER

NORTHVOLT FRAMTIDA UTVECKLINGSOMRÅDE

LUGNA GATAN SYD

LUNDALEDEN ÖST

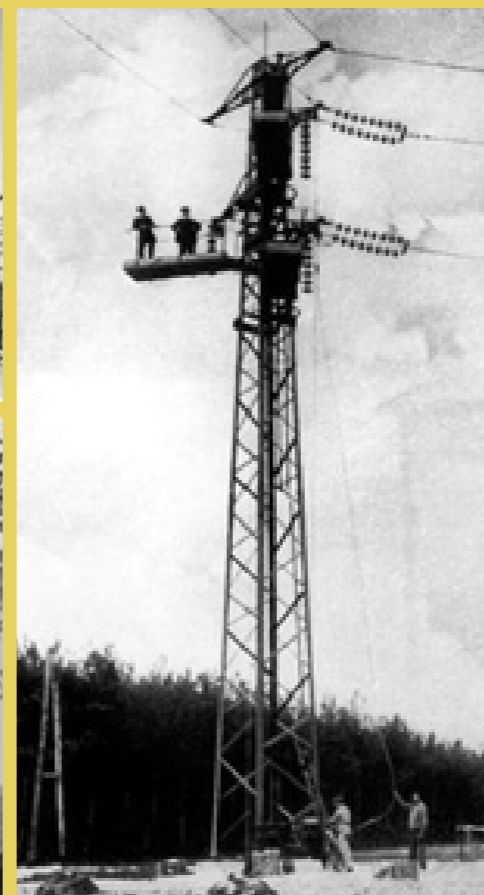
Northvolt

tations-  
byggnad

Logistik

# FRAMTIDA OMGIVNING OCH SYNLIGHET / RÖRELSESTRÅK

VÄSTERÅS OCH FINNSLÄTTENS  
IDENTITET



ATT VÄSTERÅS HAR EN HISTORIA OCH IDENTITET KOPPLAD TILL KRAFTÖVERFÖRING OCH ENERGIINDUSTRI ÄR VIDA KÄNNT. SEDAN SLUTET AV 1800-TALET HAR DENNA INDUSTRI VARIT EN MOTOR I STADENS UTVECKLING. ÄVEN IDAG MARKNADSFÖR SIG STADEN SOM ENERGISTAD DÄR FINNSLÄTTEN ÄR TÄNKT ATT VARA NAVET SOM GER STADEN DENNA POSITION.

EN MOTTAGNINGSTATION FÅR GÄRNA SYNAS I DENNA MILJÖ, EN KOPPLING TILL ARVET, IDENTITETEN OCH FRAMTIDEN.

ANALYS, FÄRGSÄTTNING & PRINCIPER



**ANLÄGGNING**

Mottagningsstationen är visuellt en anläggning med ett antal ingående moment såsom inhägnad, ställverk och volymer.



**OBJEKT I STADSMILJÖN**

I stadsmiljön fungerar den som ett objekt. Anläggningen möter byggnader i större skala i alla väderstreck och blir synligt från Lugna gatan och Lundaleden.



**TRYGGHET**

Det är viktigt att det känns tryggt att vistas runt anläggningen även om man gärna inte ska uppehålla sig. Kan uppnås genom t.ex. belysning, tydliga gränser mellan anläggning och naturmark och färgsättning och gestaltning som sorterar intrycken.



**FÄRGSÄTTNING**

De föreslagna färgerna utgår från en mörkblå standardfärg för plåttak. Sammansättningen spelar på Mälarenergis färger men också på elens färger i glödande ledningar - blåa till orange nyanser. Den stora mellanspanningsbyggnaden sticker ut i konstellationen genom sin blåa färg. Tre orange nyanser föreslås till övriga transformatorbås och mindre bås. Detta för att få mer dynamik och känsla av bearbetning i färgsättningen samt att det anspelar på elkraftens fluktuerande svängningar. Varje bås målas förslagsvis i en av dessa nyanser.

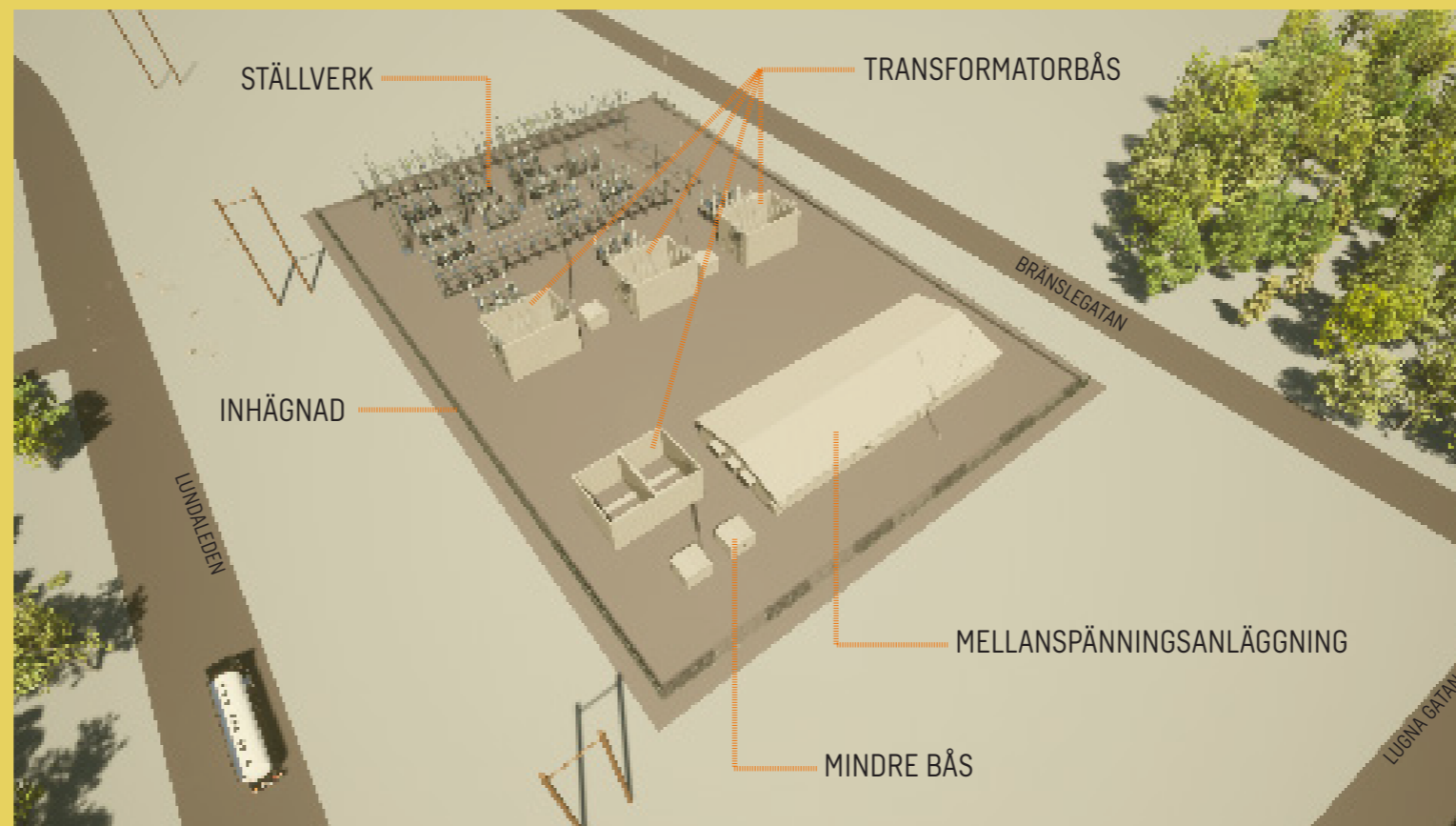
**ÖVRIGA FÄRGSÄTTNINGSPRINCIPER I SAMRÅD MED KOMMUNEN**

Mellanspanningsbyggnaden får en annan färgsättning än övriga anläggningsdelar

Staket får en neutral kulör så att byggnaderna bakom synliggörs.

Byggnader ska i huvudsak ha en monokrom färgsättning, alltså att moment såsom fönster och dörrar får samma färg som väggpartierna.

FÄRGSÄTTNING



KULÖRER TRANSFORMATORBÅS OCH MINDRE BÅS



NCS S 1060-Y70R



NCS S 1040-Y60R



NCS S 0550-Y50R

KULÖR MELLANSPÄNNINGSANLÄGGNING



NCS S 6020-R80B  
RAL 5000



VISUALISERING - VY FRÅN KORSNINGEN LUGNA GATAN-LUNDALEDEN



VISUALISERING - VY FRÅN LUNDALEDEN



