



VÄSTERÅS STAD

DOKUMENTATION  
ORTSDIALOG  
GÄDDEHOLM



NÄR: 6 februari 2019, kl. 18-21  
VAR: Gäddeholms Café, Torkvinden

Stadsbyggnadsförvaltningen  
Västerås Stad

DELTAGARE: ca 50 personer  
(politiker och tjänstemän ej inräknade)

# ORTSDIALOG MED FOKUS PÅ VÄSTERÅS LANDSBYGD

---

Hur ser Västerås kommun ut om tio eller tjugo år? Hur många bor i kommunen och *var* bor alla? I stadens vision *Västerås 2026 – Staden utan gränser* går att läsa att kommunen ska ligga i tätten med världsledande kunskap, men även i engagemang, delaktighet och mångfald i hela kommunen, på landsbygden, i större bostadsområden och vid Mälaren.

*Översiktsplan Västerås 2026* är ett av stadens styrande dokument för hur kommunen ska växa och utvecklas och som i sitt innehåll utgår från visionen. Frågor som planen tar upp är var och hur kommunen ska utvecklas genom nya bostäder, platser för näringsliv, gröna områden för rekreation, jordbruksmark och kommunikationer. Här framgår också att en hållbar utveckling i kommunen bygger på att både land och stad utvecklas. Det ska vara möjligt att bo och verka på landsbygden. Det betyder att det ska finnas boende för olika skeden i livet, bra kollektivtrafik, service och närhet till strövområden och rekreation. Platsbundna näringar som jord- och skogsbruk, men även andra typer av näringar ska kunna utvecklas på ett hållbart sätt



## ***Serviceorter på landsbygden***

För att stärka livet på landet, pekar översiktsplanen ut nio stycken så kallade *serviceorter*. Det är i dessa orter som nya bostäder, busslinjer, service och mötesplatser i första hand ska lokaliseras. Genom att medvetet arbeta så, kan förutsättningar för att behålla och utveckla viktiga vardagliga funktioner stärkas. Serviceorterna är Skultuna, Tillberga, Tortuna, Orresta, Irsta, Gäddeholm, Kvicksund, Barkarö och Dingtuna. Kommunen har genomfört en ortsdialogturné i sju av dessa serviceorter under 2018 och 2019.

## ***Ortsdialogerna syftar till att öka kunskapen om serviceorterna***

För att veta hur serviceorterna kan stärkas, behöver kommunen ha kunskap om hur det är att leva, bo och verka i dem. Experterna på det är förstas de som bor och verkar på orten. Ung som gammal. Det är skälet till den dialogturné som nu genomförts på uppdrag av Byggnadsnämnden i Västerås stad. Slutresultatet är ett samlat underlag där både boende och verksammas erfarenheter fångas upp, tillika kommunens kunskap.

## ***Dokumentation av ortsdialogen i Gäddeholm***

Den 6 februari 2019 bjöd Västerås stad in till en ortsdialog på Gäddeholms Café. Ca 50 personer medverkade, samt politiker och tjänstemän från stadens olika förvaltningar. Det här är en dokumentation av mötet i februari. Vår förhoppning är att den ger en god bild av kvällens dialog och vad som på olika sätt *skrevs ned* i både mobiler och på papper. Alla sju ortsdialoger följer samma princip och steg för att de ska kunna jämföras serviceorterna emellan. I innehållsförteckningen på sida fem och sex framgår också stegen i dialogen och vad som gjordes under respektive steg.

### ***Vad händer nu?***

#### *Planeringsunderlag klart för synpunkter i sommar*

Under våren tar vi fram ett planeringsunderlag om Gäddeholm. Det vill vi gärna ha synpunkter på, så under två månader kommer det vara möjligt att tycka till om underlaget. Vi skickar ut det till de medverkade i ortsdialogen som ville ha planeringsunderlaget för synpunkter, preliminärt under sommaren 2019. Remissen kommer även skickas internt inom staden till berörda nämnder.

#### *Politisk förankring av planeringsunderlagen hösten 2019*

När två månader gått, samlar vi ihop alla inkomna synpunkter och ser över och förbättrar planeringsunderlaget. Nästa steg är att förankra underlaget politiskt i Byggnadsnämnden, så att dokumentet får en formell status. Då kan det användas som ett kunskapsunderlag för både mindre och större beslut. En viktig avgränsning i arbetet är att planeringsunderlagen inte kommer att innehålla några mer utvecklade förslag på åtgärder eller planer. Fokus är hur den fysiska miljön fungerar sett utifrån boende och verksammas perspektiv.

*Gäddeholm är en ung serviceort i utveckling. Nu pågår planeringsarbetet för etapp 3 och 4 av Gäddeholms utbyggnad. Det som kom fram under dialogen blir en del av planeringsunderlaget för den pågående planeringen. På dialogen den 6 februari medverkade även ansvariga tjänstemän för Gäddeholmsplaneringen.*

### ***Frågor?***

Hör gärna av dig till Eva Widergren eller Sandra Vindelstam på Stadsbyggnadsförvaltningen:  
Eva Widergren, [eva.widergren@vasteras.se](mailto:eva.widergren@vasteras.se), tfn 021 - 39 25 39  
Sandra Vindelstam, [sandra.vindelstam@vasteras.se](mailto:sandra.vindelstam@vasteras.se) tfn 021 – 39 25 62

***Ett varmt tack till alla er som medverkade på dialogen i Gäddeholm!***



# INNEHÅLL

---

*Till ortsdialogen kom ca 50 Gäddeholmsbor. Innan mötet startade, fanns det möjlighet att prata kring en mindre utställning som i korta ordalag beskrev Gäddeholm utifrån ortens historia och statistik. Därefter grupperade sig deltagarna vid bord för ca 6-8 personer.*

*Byggnadsnämndens ordförande Lars Kallsäby (C) hälsade alla välkomna och deltagande politiker och tjänstemän från Västerås stad presenterade sig och kvällens innehåll beskrevs. Ulf Edvardsson, Västerås stad och projektchef för Gäddeholms utveckling, informerade om planeringen av kommande etapper i Gäddeholms utbyggnad.*

*Nedan beskrivs dialogens aktiviteter, vilka syftade till att fånga upp hur deltagarna ser på orten, till exempel hur olika platser på orten används, service, kommunikationer, boende och delaktighet. Allt som finns med i dokumentationen har skrivits ned av deltagarna.*

*Handskriven text kan ibland vara svårläst. Vissa ord eller meningar i materialet som deltagarna lämnat in kan därför ha feltolkats eller utelämnats helt i de fall vi inte lyckats tyda texten.*

## **Trivsel och känsla** **sid 7**

Dialogen startade med att deltagarna via sina mobiler fick beskriva hur de trivs i Gäddeholm i skalan; mycket bra, bra eller mindre bra. De fick också beskriva Gäddeholm med en känsla, vilket redovisas i ordmoln genom ett s.k. Mentimeterverktyg.

## **Favoritplatser i Gäddeholm** **sid 8**

Några deltagare markerade deras favoritplatser på karta.

## **Plus och minus** **sid 9-12**

Deltagarna fick vid varje bord tillsammans på papper lista de fem mest positiva och fem mest negativa sidorna i Gäddeholm. Listorna samlades och sattes upp på väggarna. Varje deltagare fick därefter sex stycken "pluppar" som de fick placera ut som de själva ville, på plus och/eller minuslistorna.

## **TEMATISKA GRUPPDISKUSSIONER**

Andra halvan av dialogen ägnades åt att diskutera fyra olika teman. Deltagarna kunde fritt välja de teman som de helst ville prata om under sammanlagt ca 45 minuter.

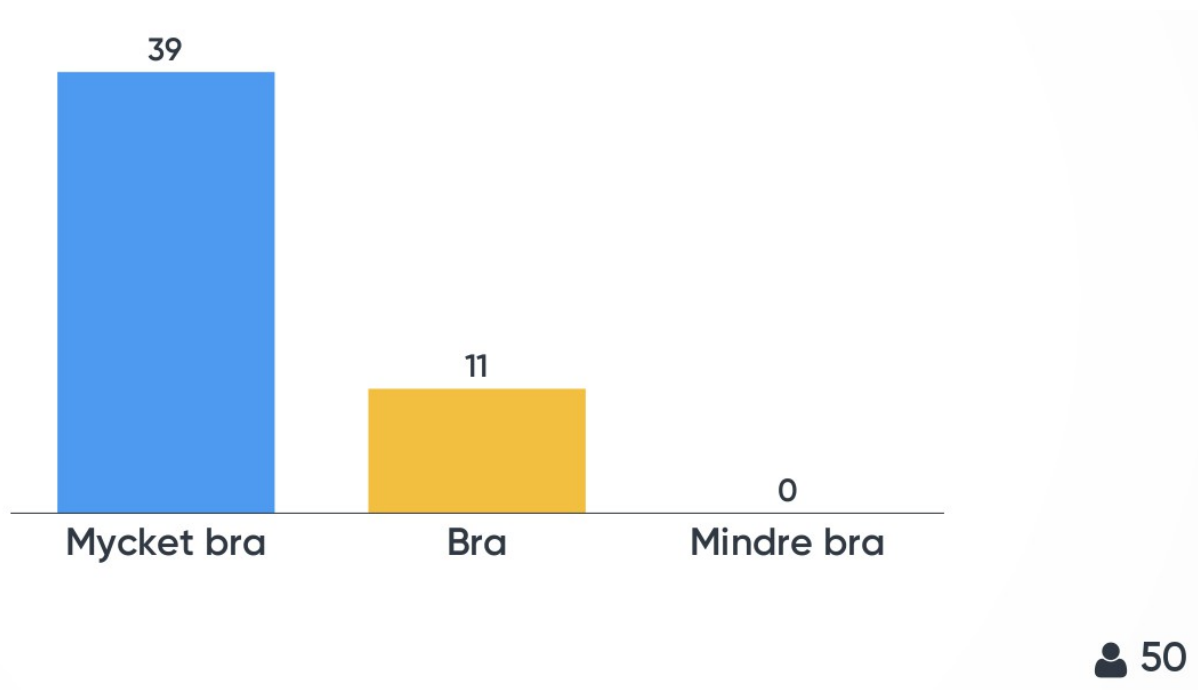
## **Tema 1: Aktiviteter** **sid 13-15**

Deltagarna diskuterade, skrev och markerade på karta utbudet av aktiviteter i form av stråk och platser.

<b>Tema 2: Civilsamhälle och service</b>	<b>sid 16-17</b>
Deltagarna diskuterade vilka möjligheter det finns att vara delaktig och engagera sig i bygden, samt tillgängligheter och brister i den kommersiella och offentliga servicen.	
<b>Tema 3: Näringsliv och boende</b>	<b>sid 18-21</b>
Deltagarna gav sin syn på hur näringslivet fungerar samt hur boendesituationen ser ut på orten.	
<b>Tema 4: Kommunikationer</b>	<b>sid 22-26</b>
Deltagarna diskuterade hur kommunikationerna (vägar, gång- och cykelvägar, kollektivtrafik m.m.) fungerar och vad som kan förbättras.	
<b>Vad tyckte deltagarna om dialogen?</b>	<b>sid 29</b>
En enkel utvärdering i form av glad, neutral eller sur min.	
<b>Medverkande tjänstemän på ortsdialogen</b>	<b>sid 29</b>

# MENTIMETER

## HUR TRIVS DU I GÄDDEHOLM?



## BESKRIV GÄDDEHOLM MED EN KÄNSLA







# PLUS

## SAMMANFATTNING - TOPP 5

1. Naturnära
2. Lantbruk
3. Lugnt och tryggt
4. Gemenskap
5. Barnvänligt

*Siffrorna i parentes visar hur många av deltagarna som gett synpunkten en röst/plupp.*

### Plansch 1

1. Naturen (5)
2. Skola/Förskola (1)
3. Trygghet (1)
4. Badstrand/Båthamn (1)
5. Barnvänligt (5)

### Plansch 2

1. Naturnära/stranden, badplats, caféet (22)
2. Bra cykelbanor (1)
3. Bra gatubelysning (0)
4. Gemenskap/samverkan/byalaget stort engagemang (5)
5. Tryggt, samåkning på FB (1)

### Plansch 3

1. Naturskönt med mycket naturstigar (3)
2. Gemenskap (1)
3. Lekytter Herrgårdsängen (Malmen?) (0)
4. Närhet till bad/Mälaren (1)
5. Caféet (1)

#### Övriga styrkor:

Aktiviteter: pubkvällar/ musikkvällar/ konstutställningar/ teater/ valborgsfirande/ midsommarfirande. (1)

Bästa folket (0)

Husen byggs i klungor (skapar gemenskap) (0)

# PLUS, forts

---

## Plansch

1. Nära till Mälaren (badet) (1)
2. Nära till skogen med vandringsleder (0)
3. Finns lekplatser (3)
4. Bra cykelvägar (1)
- 5 Bra bilväg inkl. standard (0)

### Övriga styrkor:

Levande landsbygd med caféet, midsommarfirande etc.

## Plansch 5

1. Naturnära (0)
2. Nära till köpcenter & motorväg (0)
3. Närhet till bad & Björnön (0)

### Önskemål:

Bro till Björnön. Strandpromenad. (8)

## Plansch 6

1. Närhet till djur och natur (3)
2. Lantbruk (10)
3. Marina & bad (1)
4. Promenadstråk (1)
5. Lugnet (6)

### Övriga styrkor:

Mötesplats. Caféet. Cykelbanorna (1)

# MINUS

---

## SAMMANFATTNING - TOPP 5

1. Kollektivtrafik, (klimatångest)
2. Aktivitetsytor inomhus och utomhus för små och större barn
3. Skolplaneringen
4. Grusvägen
5. Brist på båtplatser

*Siffror i parentes visar hur många av deltagarna som gett synpunkten en röst/plupp.*

### Plansch 1

1. Kollektivtrafik, klimatångest (36)
2. Överbelastade grusvägar (1)
3. Brist på bevarande av natur (äldre träd) (1)
4. Onödigt tät bebyggelse (6)
5. Trafikplaneringen (badsäsongen) (4)

#### Övrigt som kan bli bättre:

Trafikplanering, badet (den tiden på året). Dagsplatser. Hastighet i trafiken. Idrottsmöjligheter. (1).

### Plansch 2

1. Kollektivtrafik & skolskjuts. Taxi-ersättningen borde bli bättre också. (15)
2. Vaghållning (framförallt grusvägen) (6)
3. Framförhållning skola/förskola (6)
4. Säkra gångvägar mellan områdena (7)
5. Idrott/Aktivitetsytor även för större barn (11)

#### Övrigt som kan bli bättre:

Närilivs: belysning. Cykelbana från rondell till Hälla: dålig belysning vid lekparker. (5)

# MINUS, forts.

---

## Plansch 3

1. Kollektivtrafik (9)
2. Avsaknad av service, minilivs (1)
3. Förskola-antal platser, skola? (5)
4. Yta för organiserad idrott/föreningsliv (3)
5. Gymnastikhall (15)

Övrigt som kan bli bättre:  
Övergångar säkra skolvägar t.ex.  
från Dyudden-Malmen (1)  
Båtplatser (0)

## Plansch 4

1. Ingen skola (1)
2. Ingen kollektivtrafik (9)
3. Ingen idrottsplats (4)
4. Inget skidspår (0)
5. Ingen butik (4)

Övrigt som kan bli bättre:  
Fullt i småbåtshamnen (0)

## Plansch 5

1. Mobiltäckningen (4)
2. Grusvägen mellan etapp 1 & 2 (13)
3. Mer info vid jakt (0)
4. Brist på förskoleplatser (4)

## Plansch 6

1. För mycket barn i förskolan, för stora grupper (6)
2. Infrastruktur (0)
  - Gamla Gäddeholmsvägen
  - Vägen till Herrgårdsvägen
  - Buss
3. Brist på kommunal service (0)
4. Brist på båtplatser (8)

Övrigt som kan bli bättre:  
Restaurang saknas (0)

# TEMA 1: AKTIVITETER

---

*Under tema aktiviteter kunde deltagarna både skriva ner sina erfarenheter och markera på en karta. I följande text finns inte kartinformationen med. Kartorna är dock sparade till framtida arbete.*

## **Vilka områden för utevistelse kan utvecklas och hur?**

- Engelska parken bakom herrgården kan fräschas upp.
- Efterfrågas: karta med gångstigar i området.
- Vägen mellan Malmen och Herrgårdsängen måste asfalteras/belysas/breddas. Snart händer en olycka där!
- Bro över till Björnön.
- Saknar elljusspår.
- Saknar föreningslokal.
- Saknar idrottsplats/fotbollsplan.
- Föreningslokal (klubbar).
- Fotbollsplan, gräsmatta, isplan på vintern.
- Elljusspår.
- Föreningslokal vid båt & badplats.
- Bro över till Björnön.
- Fri strandlinje.
- Runt dammarna skulle det vara trevligt med nån "fikaplats" eller sittbänk. Det är ganska mycket sly/vass runt som gör det svårt att se. Vem sköter om?
- Idrottsplats/fotbollsplan. En riktig.

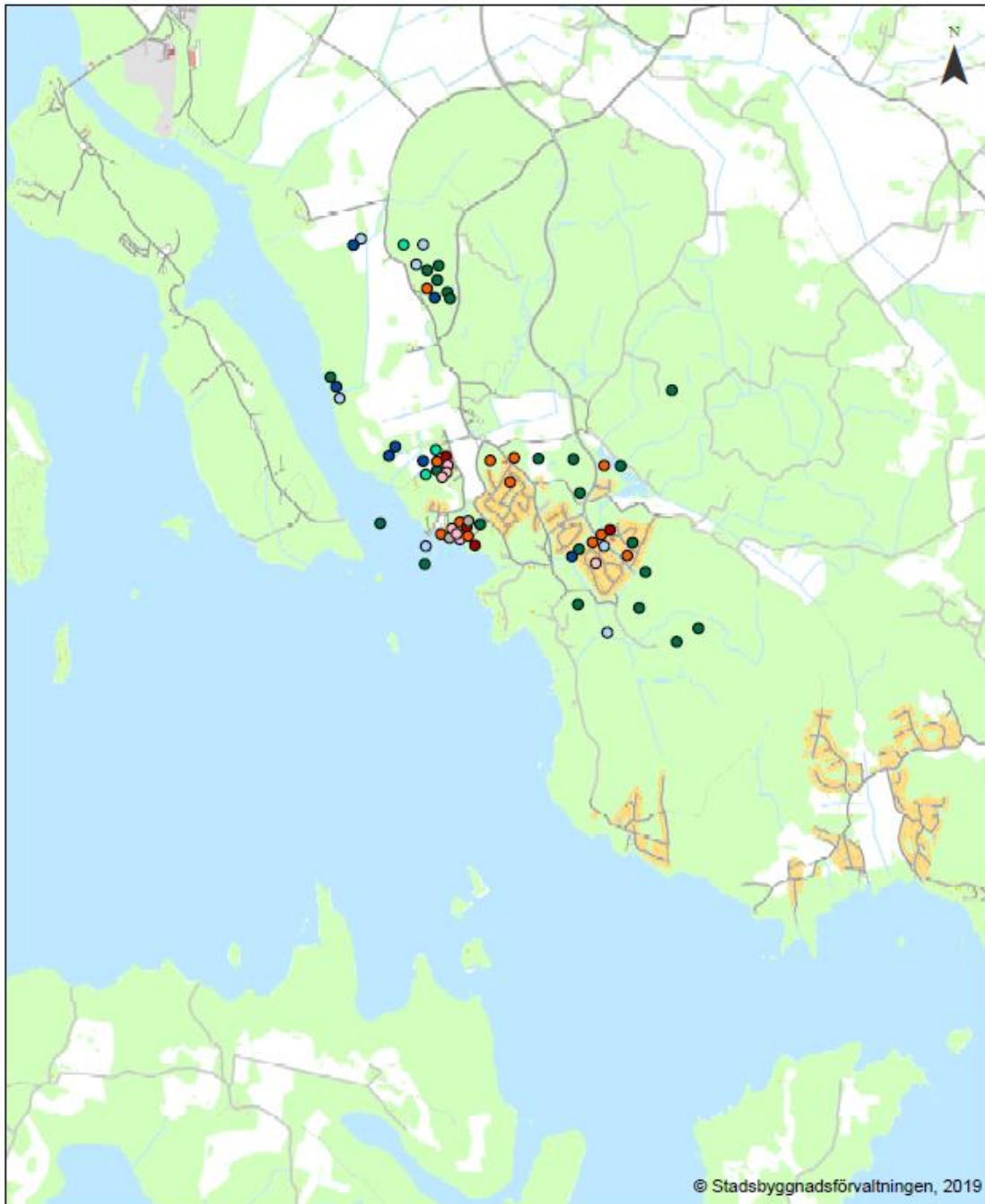
## **Finns gröna områden som är viktiga att bevara som det är?**

Några områden identifierades genom markering på karta bl.a. ett område med naturliga stigar sydväst om Gäddeholm som används för löpning, promenader och cykling och ett strandområde söder om Gäddeholms bebyggelse ner mot vattnet.

## **Övriga tankar om lokal utveckling:**

- Behövs belysning på cykelvägen längs Irstavägen till Hälla. Finns endast längs Gäddeholmsvägen.
- Vem är ansvarig för ekarna som är planterade vid infarten till Malmen. Alla plantor är döda.

# TEMA 1: AKTIVITETER - platser



## Aktiviteter i Gäddeholm

- |   |  |
|---|--|
| ● Plats för kontemplation/ ro                       | ● Plats för idrott (t.ex. fotboll, golf, basket) |
| ● Plats där jag går för att få en naturupplevelse   | ● Plats för firande (t.ex. Midsommar, Valborg)   |
| ● Plats för spontana spel (t.ex. bollspel, kubb)    | ● Plats för att uppleva kultur och historia      |
| ● Plats för lek (t.ex. kojbygge, lekpark, skogslek) | ○ Utsikt   |

# TEMA 1: AKTIVITETER - stråk



# TEMA 2: CIVILSAMHÄLLE OCH SERVICE

## DELAKTIGHET OCH ENGAGEMANG

### Var träffas ni i Gäddeholm?

Lekparker, badet samt grillplatserna, isplan nedanför snigellekparken, caféet/Torkvinden.  
Hur blir det med fritidsgård? (När barnen blir större).  
Engelska parken bakom herrgården.  
Gillar nya lekparken på Malmen, dock svårt att ta sig dit säkert från Herrgårdsängen.  
På lekplatserna, i gatuhörn och över tomtgränserna.  
På Facebookgruppen.  
På löpspåret.  
Bokbussen.



### Hur ser föreningslivet ut?

Ett byalag som anordnar midsommar, pubkvällar mm.  
Önskemål om gräsyta/fotbollsplan samt en klubblokal att utgå från för att bygga en aktiv förening.  
Byalag har organiserats lokalt.

### Hur ser möjligheten att engagera sig i bygdens utveckling ut?

Gäddeholms byalag till viss del.  
Fotbollsplan underlättar gruppaktiviteter.

### Förslag på förbättringar

Låta Irsta IF få fotbollsplan i Gäddeholm. Irsta IF behöver fler planer, och många barn i Gäddeholm spelar fotboll.



# TEMA 2: CIVILSAMHÄLLE OCH SERVICE

---

## SERVICE

### **Vilken offentlig service tycker du är viktigast att ha tillgång till?**

- Kollektivtrafik.
- Idrottsplats.
- Fortsätt med bokbussen.
- Fritidsgård.
- Bokbussen vill vi ha kvar!

### **Vilken typ av kommersiell service tycker du är viktigast att ha tillgång till?**

- Kvarterskrog med bättre öppettider.
- Finns (i privata hus) frisör, massör, yogastudio.
- Trädgårdshandel.
- Café.

### **Har du idéer och tankar på hur servicen kan bli mer tillgänglig för er som bor i Gäddeholm?**

- Asfalterad väg Herrgårdsängen – Malmen – badplatsen.
- Buss behövs.
- FRITIDSGÅRD!

# TEMA 3: NÄRINGSLIV OCH BOENDE

---

## BOENDE

### Vad tycker du är ett attraktivt boende i Gäddeholm?

- Möjlighet att bygga fritt (husdesign) inom bygglov.
- Stora tomter och möjlighet att bygga varierat.
- Naturnära
- Barnvänligt

### Vilken typ av boende behövs på orten?

- Lägenheter (både hyresrätter och bostadsrätter).
- Generationsbaserat boende möjlighet för äldre & yngre att bo i området.
- Boende för olika åldrar.

### Var kan ny bebyggelse lokaliseras? se kartan



# TEMA 3: NÄRINGSLIV OCH BOENDE

## NÄRINGSLIV

### Vad skulle kunna bli bättre med näringslivet i Gäddeholm?

- Saknar en mataffär.
- Utveckla utegymmet, t.ex. som på Rocklunda.
- Inomhusgym, idrottshall.
- Trädgårdshandel saknas.
- Gemensam anläggning för solel (andelsägande t.ex.).
- Fotbollsplan, idrottshall.
- Idrottsytor.
- Föreningslokal.
- Utökade öppettider på caféet.
- Grusvägen – håller inte för belastning.
- Exploatera inte gamla värdefulla miljöer.
- SJÖBODEN.
- Fler verksamheter året om:
- Sommar=kajakuthyrning.
- Vinter=försäljning dryck när caféet är stängt.
- Det skulle vara fantastiskt med jordgubbsodling!

### Vad är bra med näringslivet i Gäddeholm idag?

- Caféet! Bondgården.
- Bageriet i Kärrbo som levererar bröd till området.
- Stora Ekeby som levererar kött till området.
- Vill ha ett litet centrum, gärna Närlivs.
- Viktigt att planera för ungdomsgård i god tid eftersom de flesta har barn i förskoleåldern just nu, men sannolikt kommer familjer bo kvar och inom 5-10 år har vi fler ungdomar än förskolebarn i området.
- Planera för att verksamheter ska kunna utvecklas. Det bor många företagare i Gäddeholm. Bra med flexibla lokaler som kan anpassas för ex. hårvård, butik eller kontor/kontorshotell.
- Bra med en levande bondgård och caféet.
- Levande bondgård med kossor!
- Bröd & köttleveranser till området.

# TEMA 3: NÄRINGSLIV OCH BOENDE

---

## NÄRINGSLIV

### **Hur får vi fler som besöker Gäddeholm Finns besöksmål som kan utvecklas?**

- Kollektivtrafik, buss. Färja mellan Elba och badplatsen i Gäddeholm hamnen – Lillåudden – Östermälarsstrand – Björnön – Gäddeholm.
- Behöver fler besöka Gäddeholm? NEJ!
- Större och närmare parkering till café och blivande handelsträdgården.
- Bra bussförbindelser till stranden och till caféet.
- Någon typ av försäljning på stranden under sommaren (glass) eller kajakuthyrning eller bastuflotte.
- Lägg i bryggorna tidigare, helst i maj!!
- 4H-gård i anslutning till bondgården.
- Bussar!
- Marknadsföring av café i Västerås stads kommunikationskanaler.
- Kulturområde (likt Vallby) i anslutning till Herrgård/Café & handelsträdgård.
- Lyft Gäddeholms spännande historia.
- Inga fler besökare, tack. Det blir ett stort slitage på naturen. Biltrafik!
- Skidspår, mtb-stigar. Naturspår.
- Båttrafik mellan city – Björnö – Gäddeholm.
- Pendelbåttrafik Gäddeholm – City – Enhagen.

## TEMA 4: KOMMUNIKATIONER

---

### **Kan du lätt ta dig dit du vill till fots, med cykel eller med kollektivtrafik?**

Ej vintertid.

Kollektivtrafik väldigt begränsad!!

Inte till fots från Herrgårdsängen till Rösvägen.

Vi saknar bro till Björnön.

Nej helt beroende av två bilar för att sköta jobb, jobb, skola och fritidsaktiviteter för barn.

Ja!

NEJ! INTE BUSS.

### **Vad skulle behövas för att du skulle ställa bilen hemma och istället ta bussen/cykeln/promenera till ditt mål?**

Plogning av grusvägen till Björnöbron (längs Hässlösundet).

(Vinterväg).

Plogning av Onsholmsvägen (kommunalt).

Flera turer inte bara koncentrerat till morgon och eftermiddag.

Linjelagd kollektivtrafik med relevant turtäthet.

Färja! Helst året runt.

En busslinje!

Buss enligt tidtabell (ej förbeställd) med tider som passar skola och jobb.

### **Finns det några platser/sträckor som inte fungerar bra?**

Herrgårdsängen – Malmen ingen belysning, grusväg dålig.

Inte tryggt att gå mellan Rösvägen & Herrgårdsängen.

Samlad trafikplan för kvartersmark – genomtänkta åtgärder för att dämpa hastigheter i området. Dålig sikt i några korsningar.

Sträcka markerad o---o på kartan bör asfalteras och belysningen bör sättas i ?

Dikeskanter efter väg till bad klipps ej.

# TEMA 4: KOMMUNIKATIONER

---

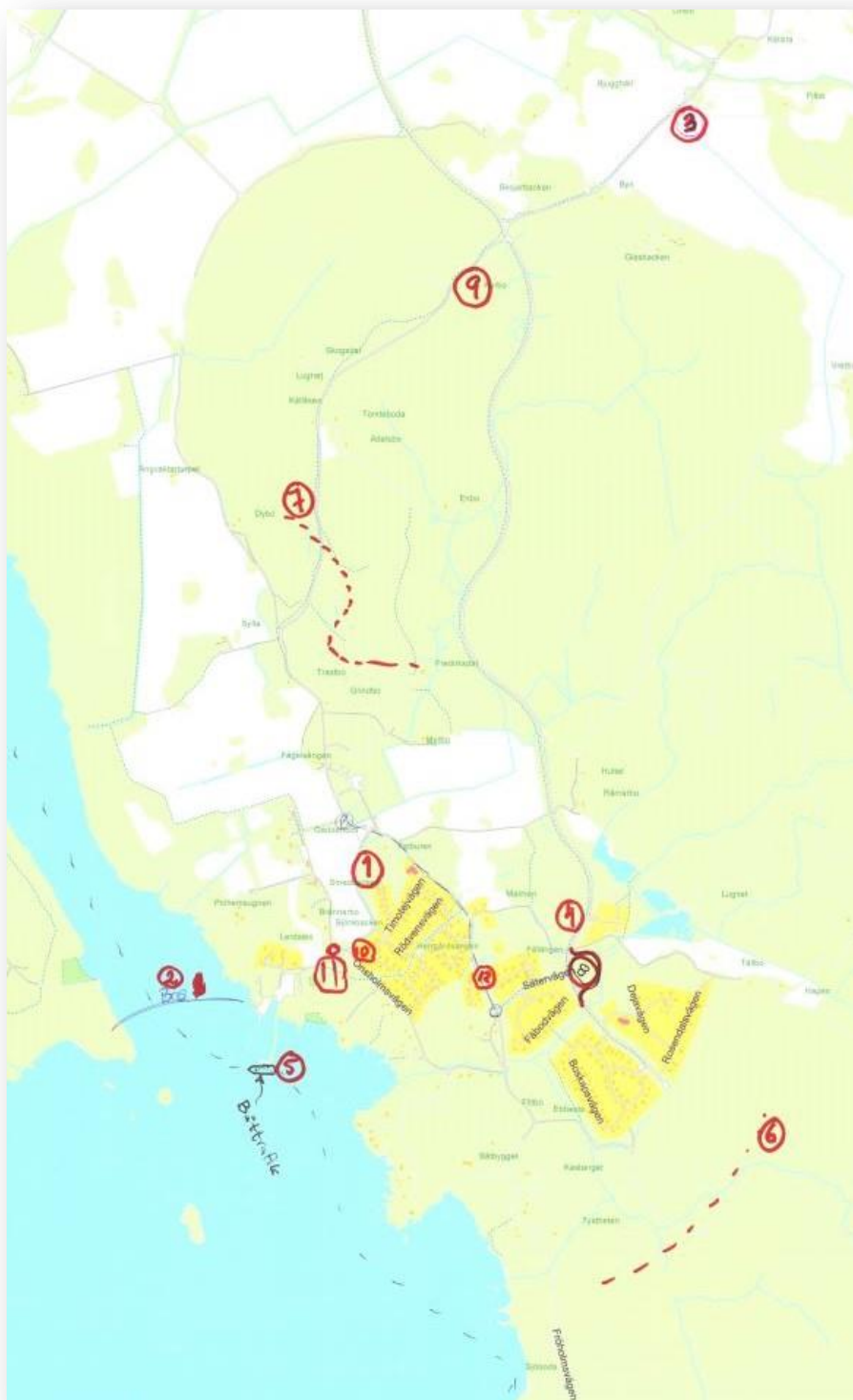
## Övriga kommentarer

- Om färjan börjar gå, kommer många badgäster komma med den istället för att belasta bilvägen.
- En bro till Björnö skulle vara bra!
- Skulle kunna vara bättre skyltat till badplatsen.
- Tydliga och säkra busshållsplatser för skolskjutsen.
- Tydligare skyltning till herrgård och café.
- Säker övergång eller dyl. till skolan. Särskilt om den vägen ska bli genomfartsväg till Frösåker.
- Bra cykelväg till Irstavägen – men belysning saknas längs cykelväg från Irsta till Hälla.
- Saknar cykelställ vid busshållplatsen Gäddeholm VSK och/eller Lista. Behövs då bussen inte går till Gäddeholm!
- Busslinje till Gäddeholm ASAP. Att varje hushåll behöver ha 2 bilar är inte miljötänk.....Skärpning!
- Tiden att köra från avfart Anundshög E18 till rondell ner till Gäddeholm ca tiden rondell - Hällamotet – Anundshögmotet.
- Bussen till Irsta skulle kunna omledas var tredje gång till Gäddeholm. Bussen finns och kan omöjligt vara fullsatt på varenda avgång till Irsta. Även om detta görs 2-3 ggr FM och 2-3 ggr EM/kväll.
- TMF-led mellan Frösåker och Gäddeholm önskas "På väg dit. Hamnade här".
- Turlista Gäddeholm – Kajen – Östermälarsstrand (Mälarrederiet)SPÅRVAGN GÄDDEHOLM – STAN....





# TEMA 4: KOMMUNIKATIONER



Kommunikationer kartbild 2, se teckenförklaring på nästa sida.

# TEMA 4: KOMMUNIKATIONER

---

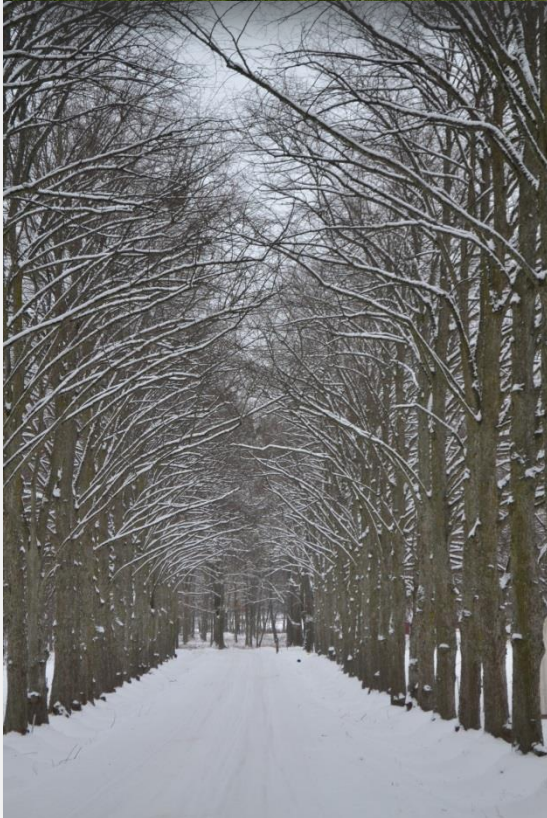
## **Övriga kommentarer teckenförklaring till kommunikationer kartbild 2**

1. Dålig väg. Dåligt underhåll av Västerås.
2. Bro. Det finns förslag om gång/cykelbro mellan Gäddeholm & Björnön
3. Cykelbana tar slut. Bör gå hela vägen till Irsta.
4. Bussen!
5. Båttrafik mellan stan och Västerås skärgård (denna markering visas endast delvis på kartbilden).
- 6 och 7. Bra gång, löp - & cykelstråk.
8. Uppsamlingsplats för skolbarn och samåkning. Nu är det en farlig bilpassage.
9. Farligt parti. Hög hastighet förbi boende.
10. Lekparksbelysning – "Rutschkaneparken"
11. Belysning "3-vägs" – korset.
12. Asfaltera vägen mellan Malmen & Herrgårdsängen. Bredda för gångtrafikanternas säkerhet- + belysning.

# GÄDDEHOLM I BILDER

---





# VAD TYCKTE DELTAGARNA OM DIALOGEN?

---

Glada miner: 37 st

Neutrala miner: 2 st

Sura miner: 0 st

# MEDVERKANDE TJÄNSTEMÄN PÅ DIALOGEN

---

Carl Arnö, Stadsbyggnadsförvaltningen

Jan Melander, Kultur-, idrotts- och fritidsförvaltningen

Stefan Brandberg, Kultur-, idrotts- och fritidsförvaltningen

Karin Spets, Kultur-, idrotts- och fritidsförvaltningen

Marianne Holgersson, Teknik- och fastighetsförvaltningen

Magnus Domberg, Barn- och utbildningsförvaltningen

Maria Lindh, Barn- och utbildningsförvaltningen

Ulf Edvardsson, Teknik- och fastighetsförvaltningen

Marie Pellas, Teknik- och fastighetsförvaltningen

Felix Blomstergren, Stadsbyggnadsförvaltningen

Barbro Sollén Wilcox, Stadsbyggnadsförvaltningen

Mia Ståhlberg, Stadsbyggnadsförvaltningen

Sandra Vindelstram, Stadsbyggnadsförvaltningen

Eva Widergren, Stadsbyggnadsförvaltningen

