

DETALJPLAN FÖR
 VÄSTERÅS RESECENTRUM m.m.
 Sigurd 3
 Västerås 5:9 m.fl.

PLANBESKRIVNING
 Samrådsd. 8 oktober – 18 december 2018
 Samrådhandling 2018-09-27, dr: BN 2017/00054
 Stadsbyggnadsförvaltningen
 Västerås stad

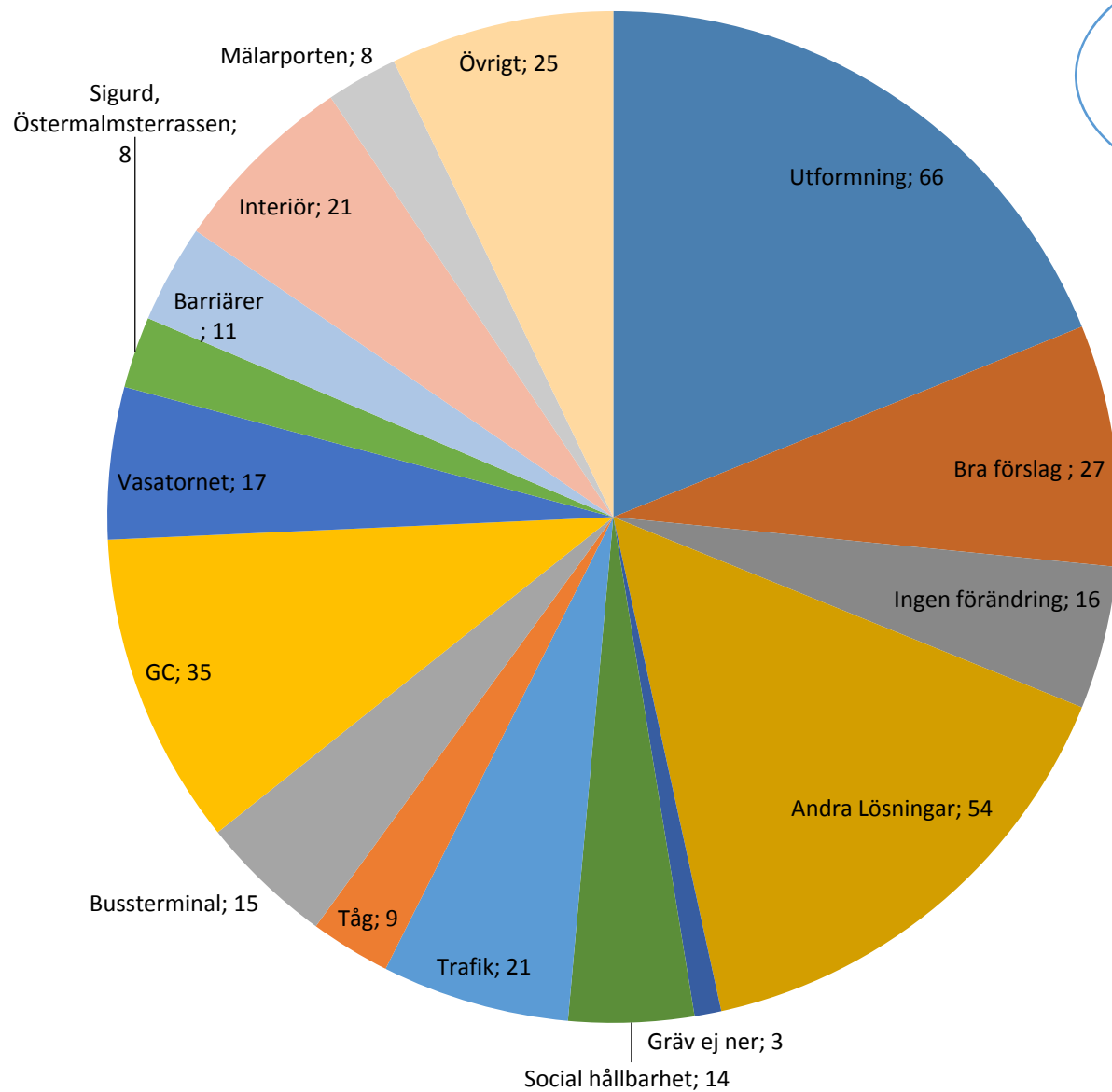


Samråd

- 18.10.08 – 18.12.18 (72 dagar)
- 24 bokade aktiviteter
- > 200 samrådssvar
- > 1 000 personliga möten
- > 2 500 unika besökare på webben
- Tusentals kontakter i sociala medier
- ∞ insändare i VLT
- 600 nedladdningar av appen



Synpunkter från föreningar,
intresseorganisationer och
allmänheten



Länsstyrelsen

Överensstämmelse ÖP Avvikelse höjder

Möjliga ingripandegrunder

- Riksintresse kulturmiljö – tydligare redovisning hur förslaget påverkar kulturhistoriska värden behövs
- Riksintresse järnväg – saknar bedömning
- Risk – efterfrågar bättre underlag
- Miljökvalitetsnorm vatten (takmaterial)
- Strandskydd – motivering
- Buller – uteplatser, förskola, Vasatornet

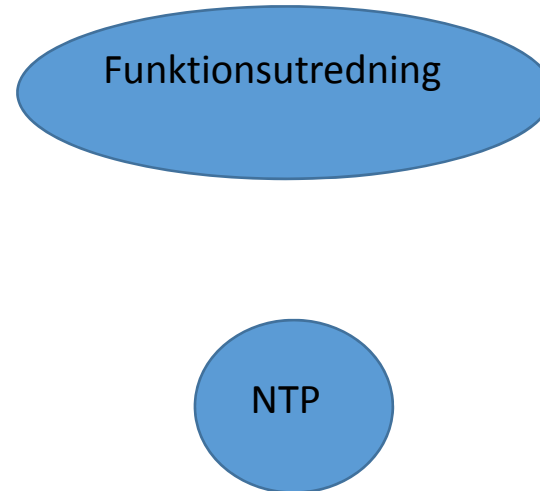
Råd


- Rekreation – ökat tryck Vasaparken
- Komplettera konsekvensbeskrivning – mistlar, skyddsvärda träd.
- Förtydliga beroenden av biotop- och artskyddsdispenser.
- Kritiska att gestaltningen inte regleras mer.
- Friyta förskolan
- Skyddsrum

Trafikverket

- Förtydliganden
 - kring brister i dagens RC
 - Hur långväga busstrafik beaktas
 - Trafikmängder och prognoser
- Anser att 30 m till spår ska hållas.
 - Risker kopplade till farligt gods.
 - Ursparning
 - Utveckling av riksintresset
- Buller – även allmänna ytor bör studeras. Komplettera bestämmelser i övrigt.
- Klimatförändringar – vattenavrinning

- Ställer sig frågan till om föreslagen placering av förskola är lämplig.





Tidigare politiska
beslut

Förtydliga/
Utveckla

Revidera.
Uppdatera
utredningar

Gestaltning-
pm

Trafik-
pm



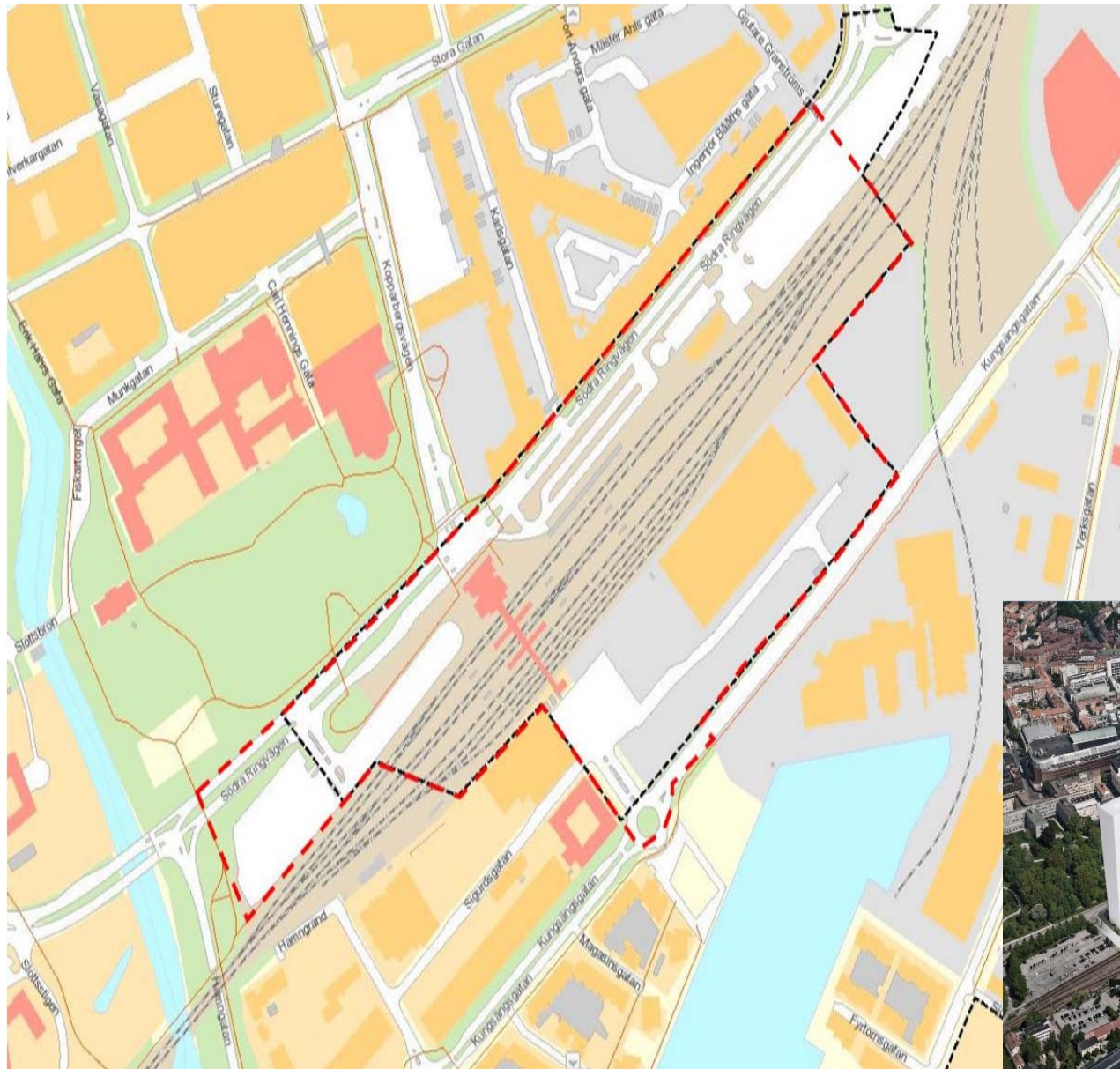
PM Riksintresse kommunikationer

- Elsäkerhet
- Elektromagnetiska fält
- Geoteknik
- Trafikbuller
- Vibrationer
- Drift- och underhåll
- Dagvatten
- Farligt gods- och urspårning
- Räddningstjänstens insatsmöjlighet
- Utrymning

Sammanvägd bedömning:

Ingen påtaglig skada på riksintresset kommer att ske till följd av projektet. Viss påverkan kan inte uteslutas men den kan förebyggas och minimeras genom föreslagna åtgärder.

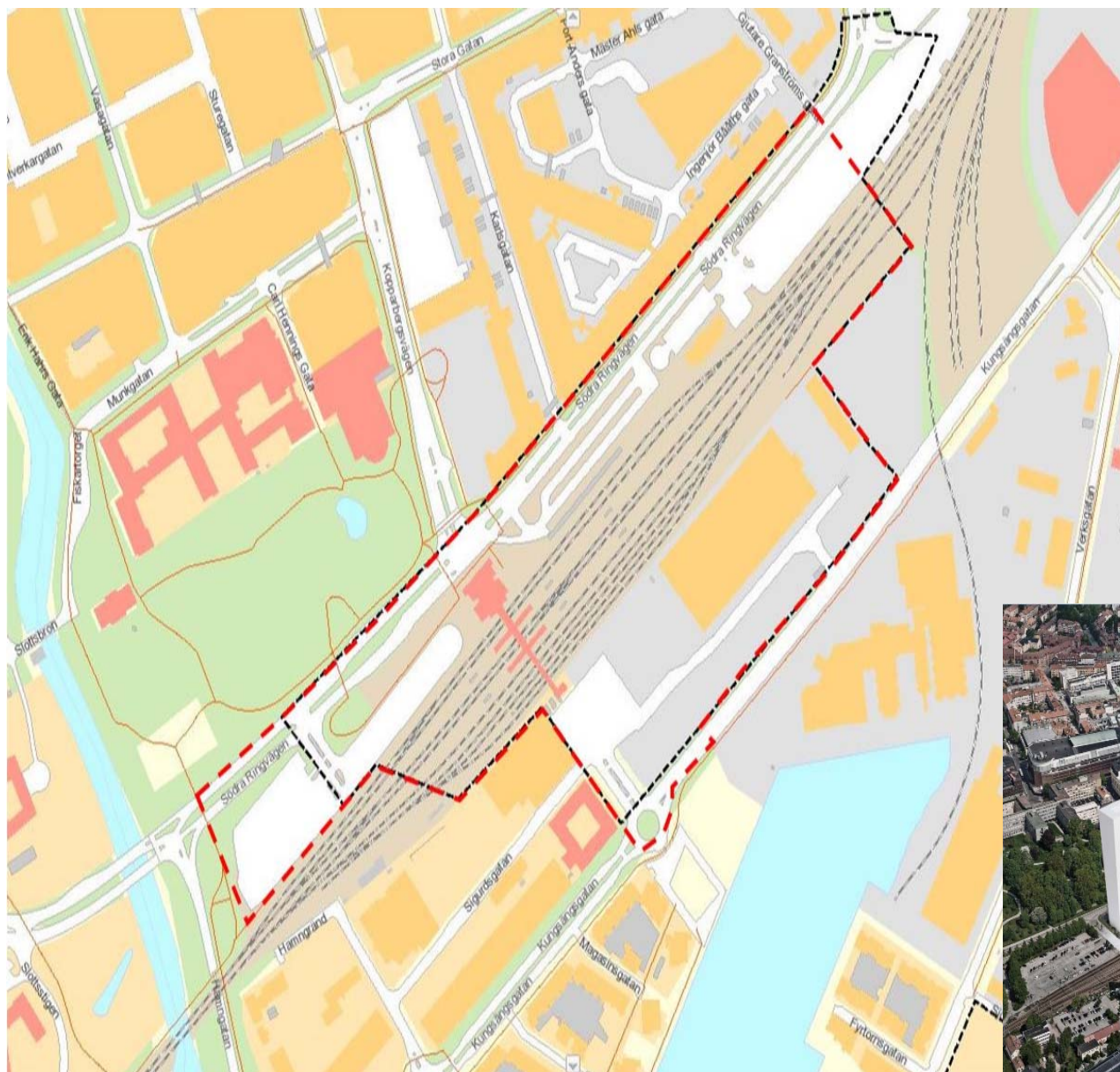




KULTURMILJÖ

- Frågan inte tillräckligt utredd.
 - Risk för negativ påverkan riksintresse kulturmiljövård.
 - Kumulativa effekter
- Samrådsförslaget har analyserats.

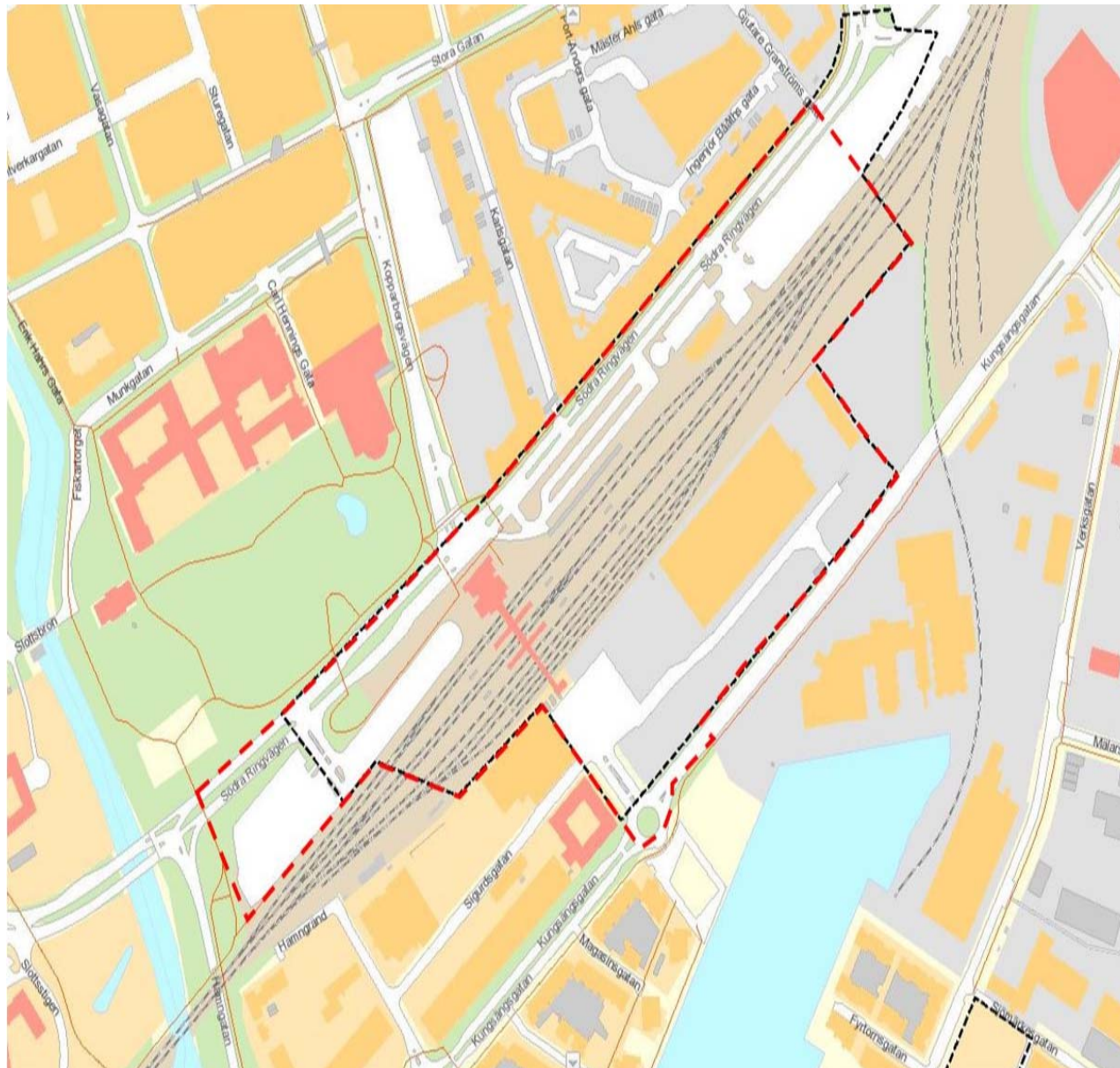




KULTURMILJÖ

Den samlade bedömningen är att samrådsförslaget innebär hög risk för negativ påverkan på riksintresset. Påverkan är störst i vyer på håll och i vyer från den historiska stadskärnan i stråket längs Svartån.





TRAFIK

Många synpunkter i samrådet.

- Parkeringsanläggningar
- Brister; höjdskillnader, lutningar och radier gång- och cykelvägar
- Otydligheter

Detaljplanen hanterar många komplicerade trafikfrågor.

Stora flöden av människor till/från resecentrum.

Bro? Tunnel? Marknivå?



Kopparlunden
DPx3

Ängsgärdet
FÖP (pågår)

Mälarporten
FÖP Stationsområdet (2013)

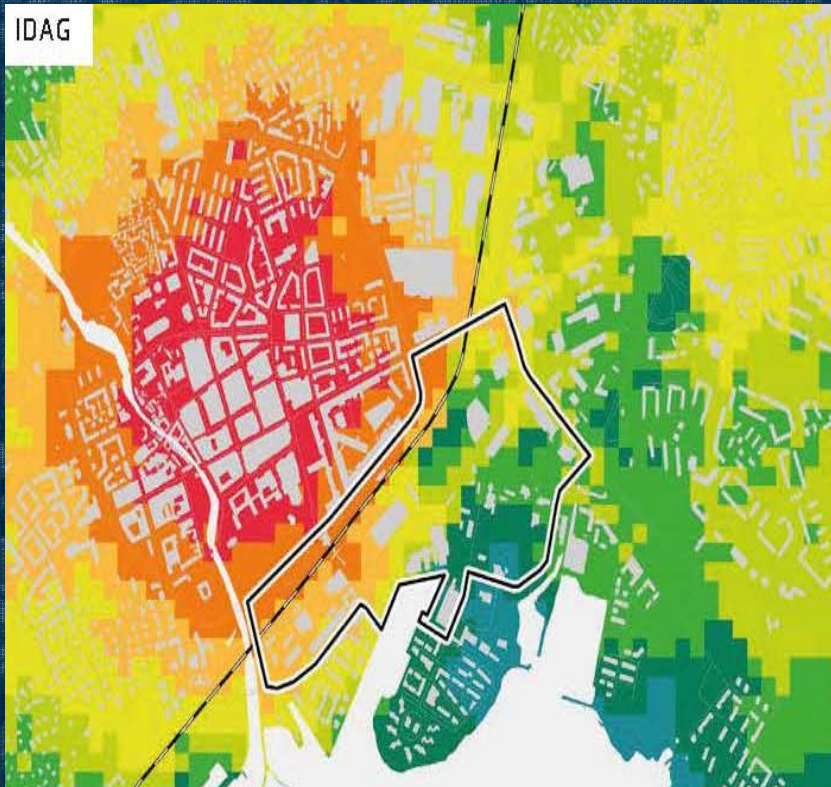
Resecentrum
DP antagande 2020?



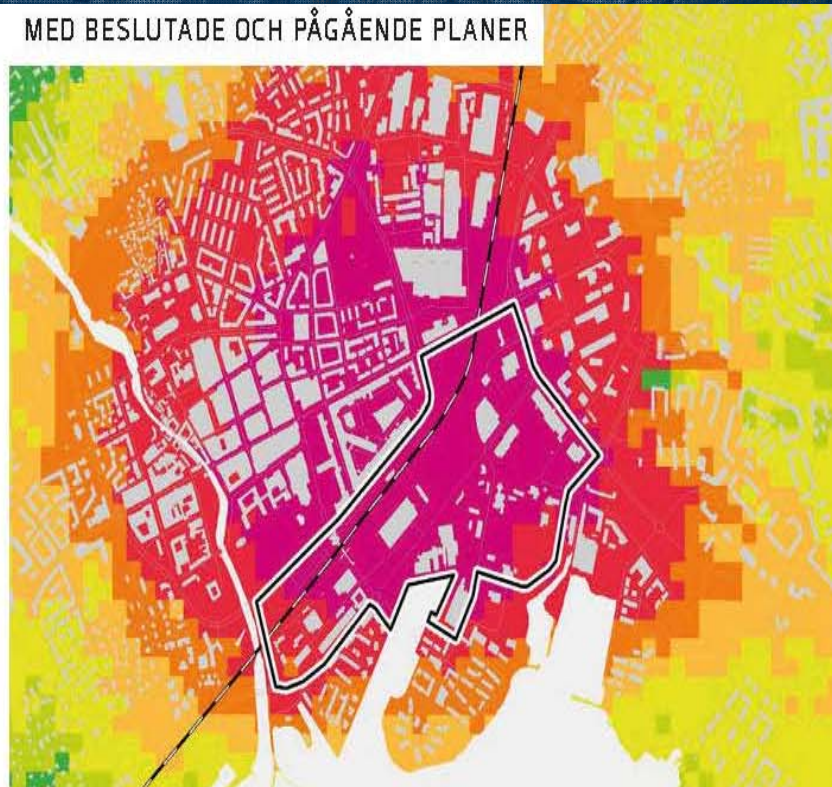
VÄSTERÅS STAD

MOBILITET I EN VÄXANDE INNERSTAD

IDAG



MED BESLUTADE OCH PÅGÅENDE PLANER



Täthet i jämförbar nivå med Stockholms innerstad – Utvecklingsprojekten i nytt centrum.
Området kommer att bli något helt annat än vad det är idag.

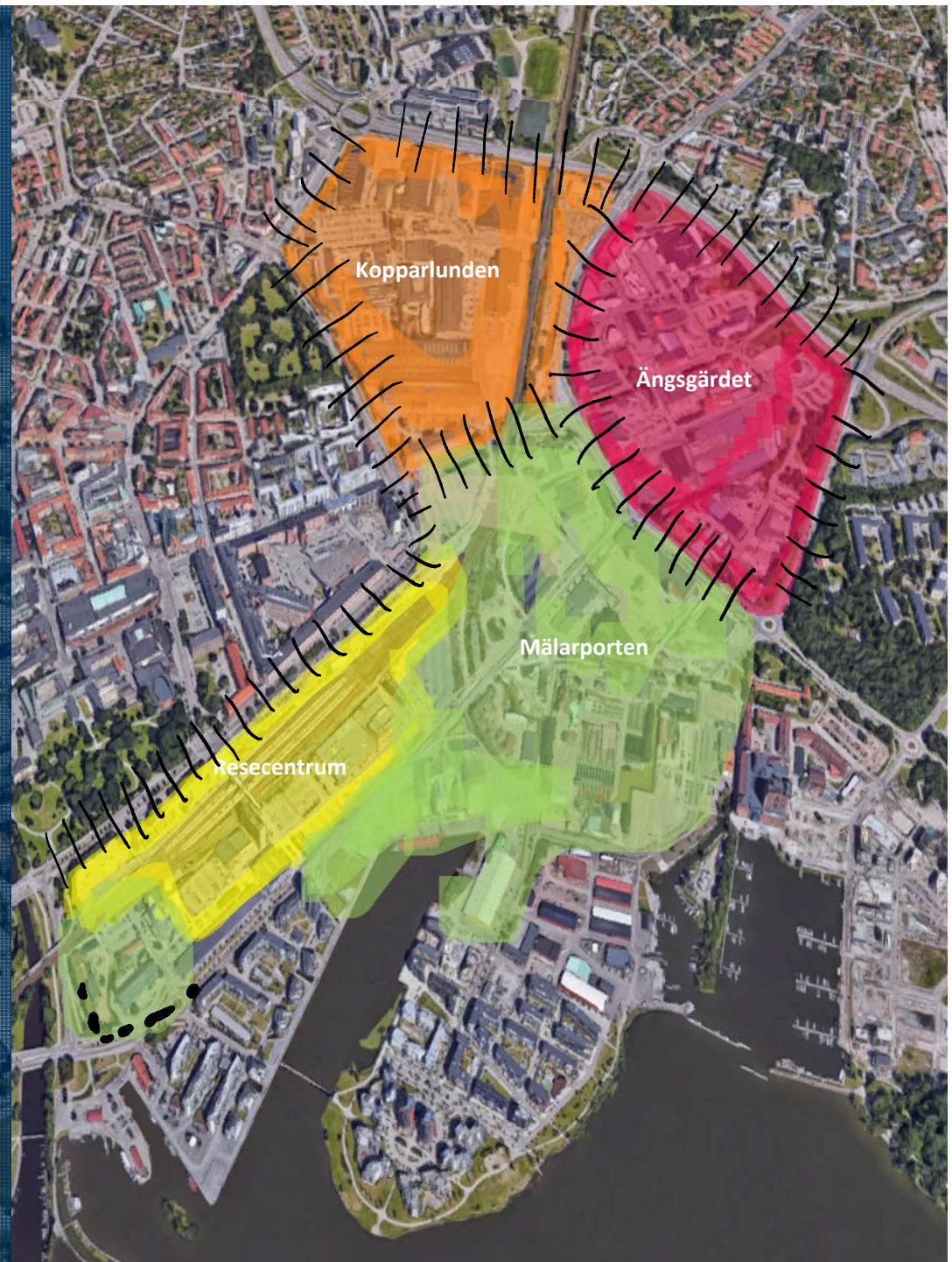


VÄSTERÅS STAD

MOBILITET I EN VÄXANDE INNERSTAD

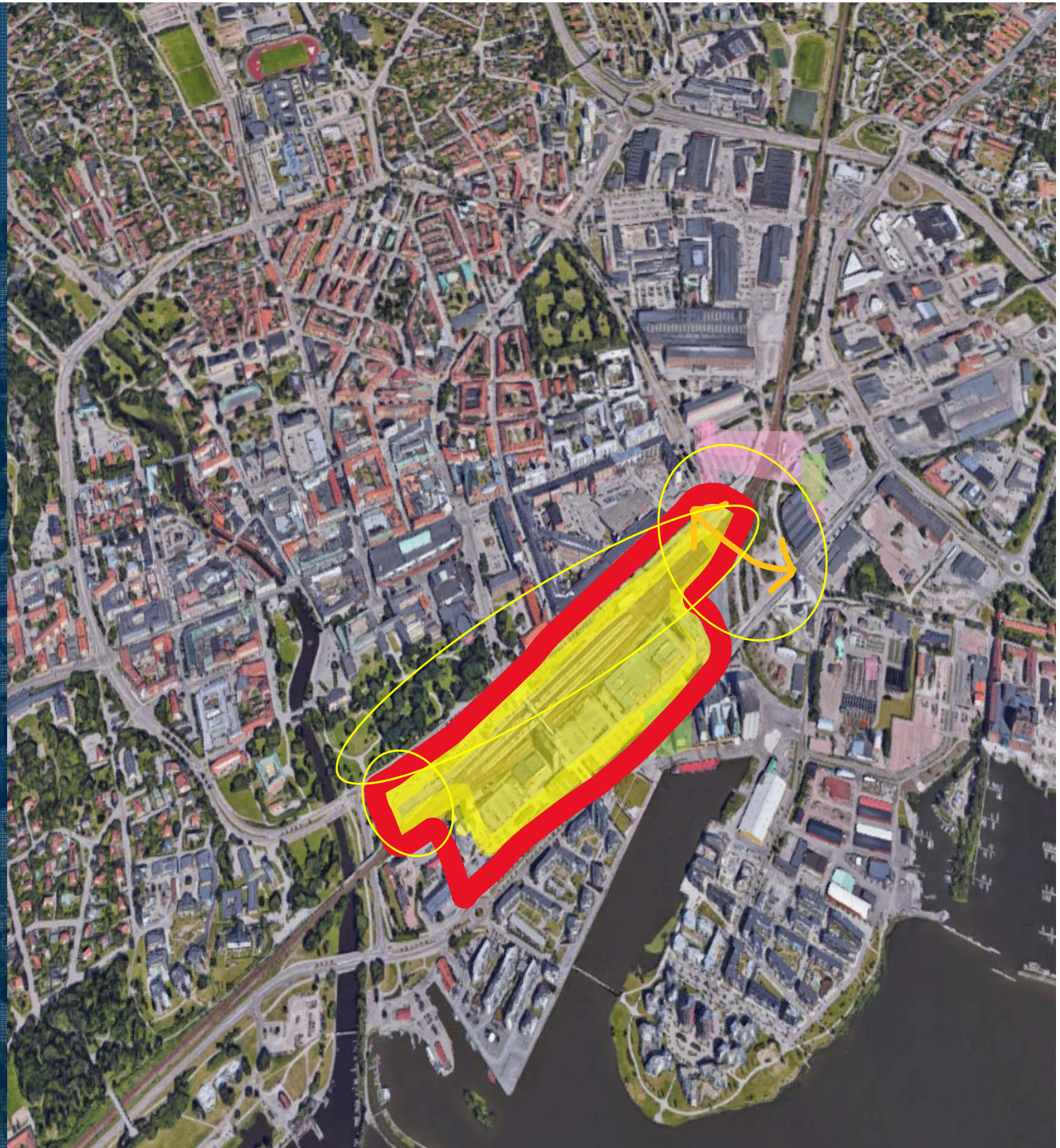
Behov av en strategi för mobiliteten i en växande innerstad

- "Staden i staden" blir "En del av staden"
- Strategi där alla får plats
 - Fotgängare
 - Cyklister
 - Kollektivtrafik
 - Bil
 - Utryckningsfordon/
sambällsservice/
leveranser
- Behov att planera yteffektivt om vi inte vill bredda gatorna.



Behov av utredningar

- Tredje passagen
- Hamngatan
- Södra Ringvägen



S Ringvägen - Studier av 3 scenarios



Nollalternativ



Prio: Koll, bil, gc



Prio: Koll, gc, bil





Nollalternativ

S Ringvägen vid Vasaparken:
4 Kf, bil och buss blandat.
Oförändrade passager för GC.

S Ringvägen vid bussterminal:
2 kf för bil och buss blandat.





Prio: Koll, bil, gc

S Ringvägen vid Vasaparken:

1 busskörfält östlig riktning
1 körfält i vardera riktning för bil
Kollektivtrafikresenärer i fokus
med utökad yta framför RC.
GC-passager i plan.

S Ringvägen vid bussterminal:

1 busskörfält i östlig riktning.
2 kf för bil och buss blandat.



MOBILITET I EN VÄXANDE INNERSTAD



Prio: Koll, gc, bil

S Ringvägen vid Vasaparken:
2 busskörfält. Avstängt för bil.
Kollektivtrafikresenärer i fokus
med utökad yta framför RC.
GC-passager i plan.

S Ringvägen vid bussterminal:
2 busskörfält
Bred cykelbana längs norra sidan.
Planteringar/förgårdsmark/gestaltning



Summering status detaljplan

- Under arbetet med detaljplanen har behovet av helhetslösningar för ett antal frågor identifierats.
 - Trafik & mobilitet
 - Parkering
 - Förskola
 - Teknisk infrastruktur
 - Höga hus, kumulativa effekter
 - Mistlar, alléer
 - Tredje passagen
- Genomförandefrågor – avtal, förhandlingar etc. pågår
- Västerås mest komplexa stadsbyggnadsprojekt – det tar tid.