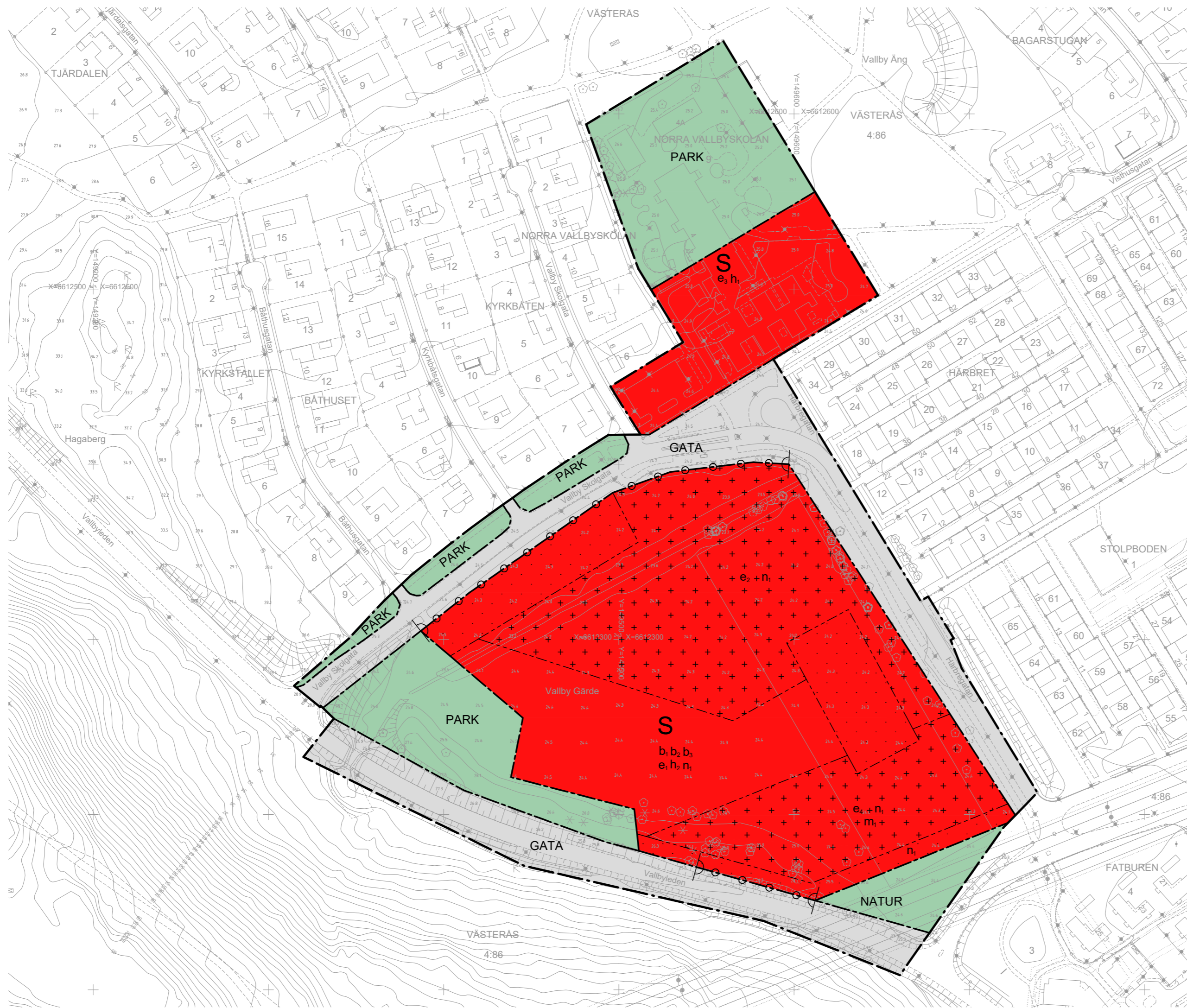


# PLANKARTA



## Teckenförklaring grundkartan:

- Trakt/kvartersgräns: ———
- Traktnamn: VÄSTERÅS
- Fastighetsgräns: ———
- Fastighetsbeteckning: 1:42
- Lokaliserad rättighet: Lr 1992/14.3
- Lokaliserad rättighet: Sv 2010/55.1
- Plangräns: ———
- Användningsgräns: ———
- Egenskapsgräns: ———
- Bestämmelsegräns: ———
- Fornlämning linje: ———
- Fornlämning punkt: \*
- Belysningsstolpe: ⦿
- Eilledning med stolpe: —|—
- Punkthöjd: 1172
- Slänt: ———
- Väggkant: ———
- Staket: ———

## Höjdkurva:

Byggnad: [Symbol]

Transformatorbyggnad: [Symbol]

Skala 1:2000

Grundkarta över Västerås 4:86 och Norra Vallbyskolan 9, Vallby  
 Upprättad av Stadsbyggnadsförvaltningen Västerås stad  
 Handläggare: Simon Larsson  
 Kartunderlag: GGD (grundläggande geografiska data)  
 Koordinatsystem: SWEREF 99 16 30  
 Höjdsystem: RH 2000

Aktualitet:

Fastighetsindelning: 2022-03-24  
 Detaljer: 2022-03-24

## PLANBESTÄMMELSER

Följande gäller inom områden med nedanstående beteckningar. Endast angiven användning och utformning är tillåten. Där beteckning saknas gäller bestämmelsen inom hela planområdet.

## GRÄNSBETECKNINGAR

- · — · — Planområdesgräns
- — — — — Användningsgräns
- · — · — · — Egenskapsgräns

## ANVÄNDNING AV MARK OCH VATTEN

### Allmän plats

- GATA Gata
- NATUR Natur
- PARK Park

### Kvartersmark

- S Skola

## EGENSKAPSBESTÄMMELSER FÖR KVARTERSMARK

### Begränsning av markens utnyttjande

- [Symbol] Marken får inte förses med byggnad
- [Symbol] Marken får endast förses med komplementbyggnad

### Höjd på byggnadsverk

- h<sub>1</sub> Högsta nockhöjd är 8.5 meter
- h<sub>2</sub> Högsta nockhöjd är 20 meter

### Markens anordnande och vegetation

- n<sub>1</sub> Dagvattenanläggning får anordnas

### Skydd mot störningar

- m<sub>1</sub> Byggnader får inte användas för stadigvarande vistelse

### Stängsel, utfart och annan utgång

- [Symbol] Utfartsförbud

### Utförande

- b<sub>1</sub> Takvatten ska avledas ovan mark.
- b<sub>2</sub> Färdigt golv ska anordnas över +24,8 meter
- b<sub>3</sub> Källare får endast anordnas för skyddsrum med tillhörande teknikutrymmen.

### Utnyttjandegrad

- e<sub>1</sub> Största bruttoarea är 11500 m<sup>2</sup>
- e<sub>2</sub> Största byggnadsarea är 600 m<sup>2</sup>
- e<sub>3</sub> Största byggnadsarea är 2000 m<sup>2</sup>
- e<sub>4</sub> Största byggnadsarea är 400 m<sup>2</sup>

## Information

Detaljplanens syfte är att göra det möjligt att uppföra en ny skola intill Härbregatan och Vallby skolgata. Detaljplanen syftar även till att säkerställa befintlig förskola, och möjliggöra för anläggande av en ny park inom Norra Vallbyskolan 9. Befintliga gator som berörs, samt angränsande del av Vallbyleden som inte är planlagd sedan tidigare, säkerställs i detaljplanen.

Genomförandetiden är 10 år från den dag detaljplanen vinner laga kraft.

Detaljplanen hanteras enligt Plan- och bygglagen (2010:900).



## Detaljplan för Del av Västerås 4:86 och Norra Vallbyskolan 9, Vallby, Västerås

2022-04-19 rev. 2022-08-16 Stadsbyggnadsförvaltningen

Linda Langefors  
Planarkitekt

Malin Björklund  
Planarkitekt

Skala 1:2000, A2

Beslutsdatum Instans

Antagande  
2022-08-25 BN

Laga kraft  
2022-09-27

Till planen hör:

Plankarta med bestämmelser  
Planbeskrivning

Fastighetsförteckning

Dp 1940